

HARVIA

Sauna & Spa

ELEKTROSAUNAÖFEN



German

**HARVIA**

Sauna & Spa

Inhaltsverzeichnis

HEILUNG MIT WÄRME	5
VERANTWORTUNG	6
ELEKTROSAUNAÖFEN	8
SAUNAÖFEN FÜR KLEINE SAUNEN	10
Delta, Delta XE, Delta Combi	10
Vega	11
Vega Compact	11
HARVIA SAUNAÖFEN FÜR FAMILIENSAUNEN UND ÖFFENTLICHE SAUNEN	13
The Wall	14
The Wall Combi	17
KIP	18
Top Steel	18
Moderna	19
Topclass Combi	20
Combinator	20
Hidden Heater	21
Sauna Steamer	21
Globe	23
Harvia Legend XE	25
Harvia Legend XW WiFi	25
Harvia Legend E	25
Legend Pro	27
Glow, Glow corner	29
Cilindro Plus Spot	31
Cilindro	32
Cilindro Pro	35
Virta	36
Forte	41
Senator	42
Senator Combi	43
Club	44
Club Combi	44
Club Pro	45
Modulo	47
HARVIA STEUERUNGEN	48
SONSTIGES ZUBEHÖR	52
SICHERHEITSRELINGS UND ABSCHALTWIPPE	54
SAUNAZUBEHÖR	56
Harvia-Saunaofensteine	58
TECHNISCHE INFO	60

Relaxing Moments & Natural Wellbeing

Die 1950 von Tapani Harvia gegründete Firma zur Fertigung von Saunaöfen ist inzwischen ein weltweit tätiges Unternehmen auf dem Markt für Saunen und Spas. Wir bieten alles, was Sie für eine Sauna benötigen.

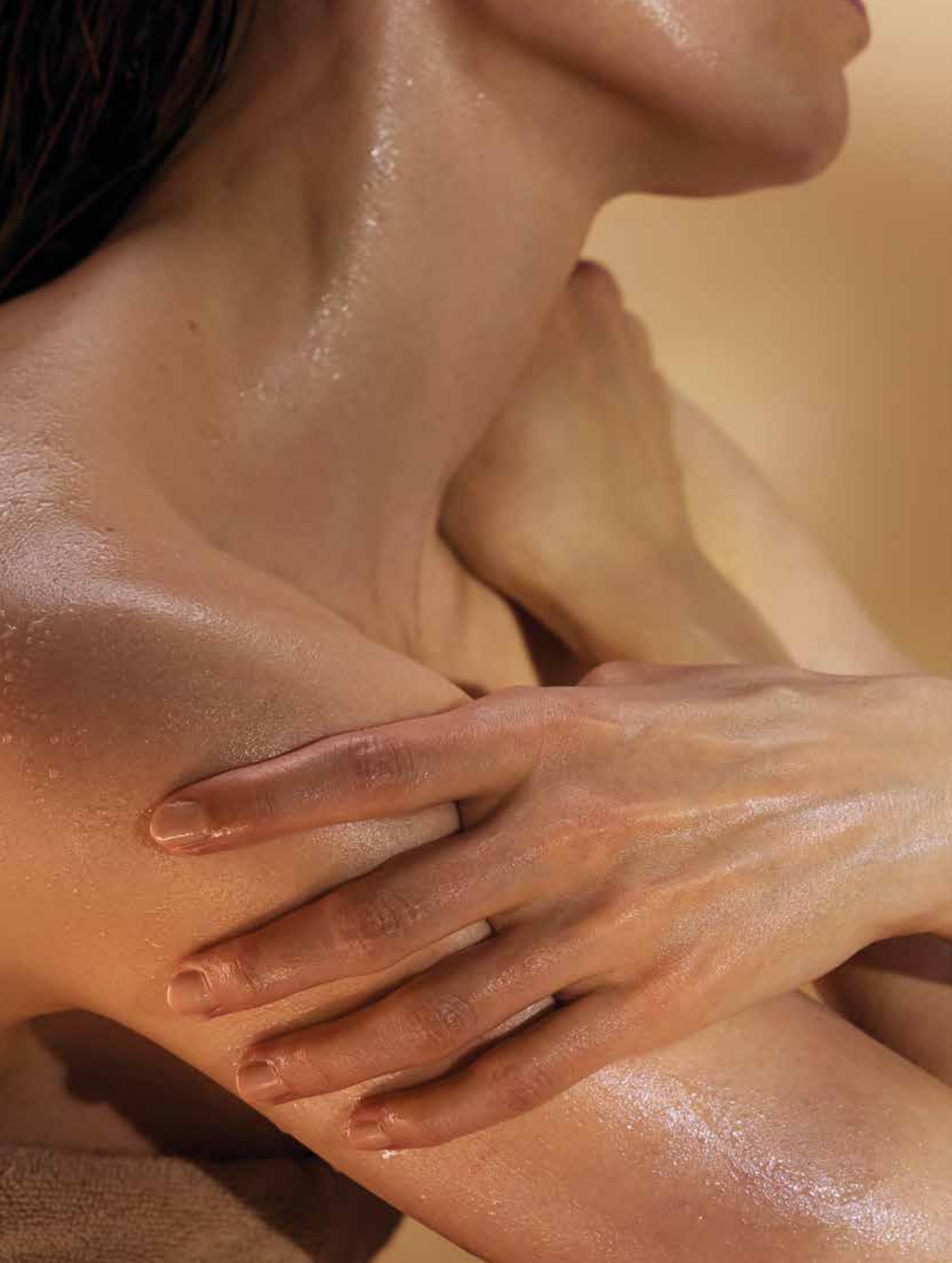
In einer Harvia Sauna schaffen die Naturelemente Holz, Steine und Wasser eine entspannende und behagliche Atmosphäre. In der Sauna erleben Sie das natürliche Wohlbefinden, das durch traditionelle finnische Saunen erzeugt wird.

Die weichen Aufgüsse in der Sauna haben eine positive Wirkung auf Ihre Gesundheit. Sie verbessern zum Beispiel den Blutkreislauf, verringern das Risiko von Herzerkrankungen, fördern die Erholung der Muskeln, sorgen für besseren Schlaf, reduzieren Stress und entspannen in physischer und psychischer Hinsicht.

Die sanfte und beständige Hitze des Saunaofens ist die Voraussetzung für ein perfektes Saunaerlebnis. Der Saunaofen ist das Herz Ihrer Sauna – die Quelle für einen entspannenden Saunaaufenthalt. Die beliebten Saunaofenmodelle von Harvia waren schon immer Wegbereiter – elegant, zuverlässig und sparsam.

Wir achten die Natur und ihre Vielfalt. Deshalb möchten wir sie erhalten, indem wir Produkte entwickeln, die so umweltfreundlich wie möglich sind. Das vielfältige Angebot an Saunaöfen von Harvia erleichtert es Ihnen, einen Saunaofen zu finden, der Ihren Anforderungen gerecht wird.





HEILUNG MIT WÄRME

#healingwithheat



Saunawärme ist gut fürs Herz

2–3 Saunagänge pro Woche reichen aus, um das Risiko für Herz-Kreislauf-Erkrankungen um 20 % zu senken, verglichen mit einem Saunabad nur einmal pro Woche. Die Risiken können um bis zu 65 % sinken, je öfter man in die Sauna geht.

Laukkanen, Khan, Zaccardi & Laukkanen 2015



Saunabaden verbessert die Schlafqualität

Eine Studie, die den Zusammenhang zwischen Saunabaden und Schlaf untersuchte, stellte fest, dass der Tiefschlaf in den ersten zwei Stunden um 70 % und in sechs Stunden um 45 % zunahm. Nach dem Saunabesuch wurde eine statistisch signifikante Reduzierung der Wachzeiten festgestellt.

Putkonen & Elomaa 1976



Saunabaden ist Bewegung

Die Wärme der Sauna lässt das Herz Blut schneller pumpen, was die Blutgefäße erweitert und somit das Herz entlastet

Brunt, Howard, Francisco, Ely, Minston 2016



Saunabaden verbessert das Gedächtnis

Zweimal pro Woche in die Sauna zu gehen senkt das Risiko für Demenz um ein Fünftel im Vergleich zum Saunabaden nur einmal pro Woche. Das Risiko ist bis zu 60 % geringer bei Menschen, die 4–7 mal pro Woche in die Sauna gehen.

Laukkanen, Kunutsor, Kauhanen & Laukkanen 2016



Saunabaden pflegt die Haut

Die Wärme der Sauna vervielfacht die Blutmenge, die durch die oberflächlichen Venen gepumpt wird, was den Stoffwechsel der Haut ankurbelt. Die Haut fühlt sich gepflegt an, bewahrt Feuchtigkeit und bleibt weich und elastisch.

Viinikka 2020



Saunabaden pflegt die Muskulatur

Die Sauna ist ein idealer Ort, um verspannte Muskeln zu entspannen. Das Saunabaden vor dem Sport beugt Muskelschmerzen vor und erhöht die Muskelbeweglichkeit danach.

Khamwong, Paungmali, Pirunsan & Joseph 2015



VERANTWORTUNG

Wir handeln verantwortungsvoll und respektieren Natur und Mensch

Verantwortung ist Teil unseres täglichen Lebens. Seit über 70 Jahren entwickeln wir unsere Betriebe und Produkte nachhaltig weiter, da sich Harvia von einem traditionellen Saunaofen- und Saunahersteller zu einem führenden internationalen Akteur in der Sauna- und Wellness-Branche entwickelt hat.

Die Produkte von Harvia werden auf nachhaltiger Basis hergestellt und sind so konzipiert, dass sie sicher und langlebig sind. Wir investieren seit langem in die Berücksichtigung von Umweltaspekten, von der Planung bis zur Produktion, Logistik, Nutzung und das Recycling.

Unser unternehmerisches Handeln hat wesentliche Auswirkungen auf Umwelt und Gesellschaft. Dies betrifft die Rohstoffproduktion, die Herstellung unserer Produkte in unserer Fertigung und die Nutzung dieser durch unsere Kunden, aber natürlich auch unsere Rolle als Arbeitgeber.

Wir wollen Verbrauchern auf der ganzen Welt die entspannende und gesundheitsfördernde Wirkung des Saunabadens ermöglichen.



Unser Nachhaltigkeitsengagement für die Menschen und für unseren Planeten

1. Ein gutes und gesundes Leben

Mit unserem Angebot schaffen wir einen positiven Einfluss auf die menschliche Gesundheit.

Wir geben aktiv wissenschaftlich fundierte Informationen über die gesundheitlichen Vorteile der Wärme weiter und fördern so eine gesunde Saunanutzung.

2. Verantwortungsvolle Erlebnisse und Genuss

Wir leiten unsere Endkunden aktiv an, unsere Produkte verantwortungsbewusst zu verwenden.

Wir investieren in die Forschung und Entwicklung von Produkten, die Emissionen reduzieren und den Energieverbrauch optimieren.

Wir verwenden langlebige und verantwortungsvoll beschaffene Materialien.

3. Minimierung unseres ökologischen Fußabdrucks

Wir sind bestrebt, unsere eigenen Treibhausgasemissionen zu reduzieren und so dazu beizutragen, die globale Erwärmung zu begrenzen, und wir beteiligen uns an den weltweiten Bemühungen zum Schutz der Umwelt.

4. Eine sichere und warmherzige Gemeinschaft

Wir glauben, dass wir, wenn wir zusammenarbeiten und uns gegenseitig unterstützen, Wohlstand und langfristige Partnerschaften mit allen erreichen - von unseren Mitarbeitern bis hin zu unseren Kunden und Partnern.

Wir kümmern uns um die Sicherheit, Gleichberechtigung und Kompetenzentwicklung unserer Mitarbeiter.

Sauna energiesparend heizen

Wussten Sie, dass Sie mit ein paar einfachen Maßnahmen die Wärme eines elektrischen Saunaofens umweltfreundlicher erleben können?

Lesen Sie unsere folgenden Tipps und probieren Sie sie aus, wenn Sie das nächste Mal die gesundheitlichen Vorteile von Wärme in Ihrer Sauna genießen möchten.

- 1 Sorgen Sie dafür, dass der Saunaofen in gutem Zustand ist und ersetzen Sie die Saunaesteine regelmäßig. Es ist ratsam, die Steine einmal im Jahr herauszunehmen, zu überprüfen und wieder neu zu schlichten.
- 2 Heizen Sie die Sauna ausreichend lange auf und gehen Sie in die Sauna, sobald sie bereit ist. So sparen Sie Energie und Geld.
- 3 Öffnen Sie Türen und Fenster nur bei Bedarf (insbesondere im Winter), da durch das Öffnen die Temperatur in der Sauna schnell absinkt.
- 4 Wenn die Sauna über eine Entlüftungsöffnung zum Trocknen verfügt, halten Sie diese geschlossen, während die Sauna benutzt wird.
- 5 Wenn Sie die Sauna nicht mehr nutzen, versuchen Sie sicherzustellen, dass der Ofen genug Wärme gespeichert hat, um die Sauna zu trocknen.



ELEKTROSAUNAÖFEN

Die beliebten Harvia-Elektrosaunaöfen sind ausgelegt, bei täglichem Einsatz über Jahre besten Aufgüsse abzugeben. Jeder Saunaofen verkörpert technische Spitzenqualität, ist sparsam im Verbrauch und nutzerfreundlich. Aus dem breiten Sortiment finden Sie den zu Ihrer Sauna passenden Saunaofen sowie eine Lösung, sowohl für die kleine Sauna, die Familiensauna, als auch für die große Gemeinschaftssauna.

Saunaöfen – Wandmodelle

Die wandmontierten elektrischen Saunaöfen von Harvia eignen sich besonders für kleine Saunen, in denen der Saunaofen nicht zu viel Platz einnehmen soll. Wie der Name schon sagt, wird der Saunaofen an der Wand montiert.

Siehe The Wall (S. 14), Moderna (S. 19)

Säulensaunaöfen

Säulensaunaöfen eignen sich hervorragend für private Saunen und je nach Leistung auch für öffentliche Saunen. Durch die große Anzahl an Steinen erzeugen Säulensaunaöfen eine angenehme Wärme, die ein besonders angenehmes Saunarlebnis garantieren.

Siehe Cilindro, Glow

Saunaöfen – Standmodelle

Wir bieten eine große Auswahl an Standöfen, von denen die effektivsten im professionellen Einsatz und in großen Saunen beliebt sind. Standmodelle können auf verschiedene Art und Weise installiert werden, auch integriert in eine Bank.

Siehe Virta, Senator

Combi

Die Combi-Saunaöfen beinhalten sowohl einen elektrischen Saunaofen als auch einen integrierten Verdampfer, der separat gesteuert werden kann. Mit einem Combi Saunaofen können Sie die Luftfeuchtigkeit in Ihrer Sauna auf ein Prozent genau einstellen.

Siehe The Wall Combi, Virta Combi

Vier Saunaofenoptionen



**SAUNAÖFEN
WANDMODELLE**



**SÄULENSAUNA-
ÖFEN**



**SAUNAÖFEN
STANDMODELLE**



**COMBI
HEATER**

Viele Möglichkeiten, einen Ofen zu steuern

Aus unserer umfassenden Auswahl an elektrischen Saunaöfen können Sie die Steuerungsmethode wählen, die am besten zu Ihren Vorlieben und Ihrer Sauna passt.

Die traditionellen, manuell gesteuerten elektrischen Saunaöfen von Harvia sind mit dem Thermostat und der Zeitschaltuhr an der Unterseite einfach zu steuern. Der elektrische Saunaofen Harvia Spot bietet auch die Möglichkeit, den Saunaofen über das drahtlose Harvia Spot-Bedienfeld ein- und auszuschalten.

Die Modell E-Saunaöfen von Harvia sind mit den Harvia-Steuerungen kompatibel, die Ihnen die Möglichkeit bieten, den Saunaofen je nach Bedarf auf verschiedene Weise zu nutzen. Je nach den Funktionen der Steuerungen wird der Saunaofen über ein separates Bedienfeld gesteuert. Darüber hinaus können Saunaöfen, die mit einer WiFi-Steuerung ausgestattet sind, über die mobile Anwendung MyHarvia gesteuert werden. Die Modell E-Saunaöfen sind wartungsfreundlich und eine besonders gute Wahl für Neubauten.

Die einfach zu installierenden elektrischen Saunaöfen XE von Harvia und ihre verschiedenen Funktionen werden über das vollständig neu gestaltete Harvia Xenio-Bedienfeld gesteuert. Das Bedienfeld kann beispielsweise an einer Wand montiert oder in diese integriert werden, was den Einbau des Saunaofens in eine Sitzbank ermöglicht. Die XE-Saunaöfen unterstützen auch die Fernsteuerung mit einem Zubehörpaket (separat erhältlich) und der mobilen Anwendung MyHarvia.

Die elektrischen Saunaöfen E und XE von Harvia können mit der mobilen Anwendung MyHarvia ferngesteuert werden. Um einen XE-Saunaofen fernzusteuern, benötigen Sie ein Harvia Xenio WLAN-Zubehörpaket (separat erhältlich), das ein Xenio WLAN-Bedienfeld und eine Sicherheitsvorrichtung für den Saunaofen enthält. Um einen E-Saunaofen fernzusteuern, benötigen Sie ein Harvia Xenio CX170 und ein Xenio Combi CX110C Bedienfeld sowie ein Xenio WiFi-Zubehörpaket (das Baujahr der Steuerung muss 2020 oder später sein). Für die neuen Steuerungen Harvia Xenio CX170 WiFi und Xenio Combi CX110C WiFi ist kein Zubehörpaket erforderlich.

Wahl des Saunaofens

Der Elektrosaunaofen ist Teil der Inneneinrichtung und des Ambientes der Sauna. Finden Sie das richtige Modell aus dem Harvia-Elektrosaunaofen-Sortiment. Mit der Wahl der richtigen Saunakabine können Sie das Beste aus Ihrem Saunaofen herausholen. Die Leistung des Ofens wird nach Größe und Material der Sauna gewählt.

Pro Kubikmeter Saunavolumen wird durchschnittlich 1 kW an Ofenleistung benötigt. Der Strombedarf erhöht sich, wenn sich in der Sauna Fensterflächen oder wärmespeichernde Oberflächen wie Ziegel, Beton oder massive Holzbohlen befinden.

Bei der Wahl der Leistung vom Saunaofen ist zu beachten:

- Für die Wahl der Leistung, muss zu Beginn das Raumvolumen in Kubik berechnet werden.
- Für jeden unisolierten Kubikmeter wird in das Raumvolumen der Sauna 1,2 Kubik eingerechnet.
- Falls die Innenfläche der Sauna aus nicht isolierten Blockbohlen besteht, muss das Volumen mit 1,5 multipliziert werden.
- Einen praktischen Saunarechner finden Sie unter www.harvia.com



SAUNAÖFEN FÜR KLEINE SAUNEN

Die Größe der Sauna hat keinen Einfluss auf die Qualität der Wärmequelle. Harvia bietet stilvolle, benutzerfreundliche Optionen für Saunen aller Größen. Unsere für kleine Saunen konzipierten elektrischen Saunaöfen erzeugen eine sehr angenehme Wärme.

Delta, Delta XE, Delta Combi

Der Harvia Delta ist ein Raumwunder im Dreieck-Format, dessen Form vom griechischen Buchstaben Delta (Δ) abgeleitet wurde. Der elegant glänzende, aus rostfreiem Stahl gefertigte Saunaofen ist ordentlich mit Steinen bestückt und ermöglicht großartige Aufgüsse. Dank seiner Form lässt der Delta sich auch perfekt in einer Ecke montieren, was eine bessere Raumausnutzung in der Sauna ermöglicht. Der Saunaofen lässt sich leicht am separat mitgelieferten Montagegestell anbringen. Die Delta-Modelle D23 und D36 sind mit integriertem Steuergerät ausgestattet.

Der Harvia Delta XE ist mit einem beleuchteten, digitalen Steuerpaneel ausgestattet, über das der Saunaofen einfach bedient werden kann.

In der Delta-Kollektion befindet sich auch der kleinste Combi-Ofen der Welt, der Delta Combi. Dieser Saunaofen ist wie für Sie geschaffen, wenn Sie sanfte Aufgüsse und den Duft von Aromen schätzen.



DELTA

DELTA XE

DELTA COMBI



VEGA COMPACT

Vega Compact

Der Harvia Vega Compact ist ein wahres Kraftpaket für die kleine Sauna. Der Saunaofen ist einfach zu bedienen, da die Bedienschalter ergonomisch im oberen Bereich angebracht sind. Der Vega Compact kann in der Sauna besonders niedrig angebracht werden, so dass der Dampf auch die unteren Bänke erreicht und die Wärme sich besser verteilt.

Der Vega Compact ist einfach zu montieren. Das Montagegestell wird an der Wand befestigt, der Saunaofen auf das Gestell gehoben und mit einer Schraube befestigt. Der Saunaofen besteht aus rostfreiem Stahl. Die Vega Compact-Modelle BC23 und BC35 sind mit integrierter Steuerung ausgestattet.

Vega

Harvia Vega ist ein moderner und benutzerfreundlicher Saunaofen. Das Edelstahlgehäuse von Vega ist langlebig und verleiht Ihrer Sauna einen modernen Look. Die Bedienschalter sind für ein ergonomisches Benutzererlebnis an der Oberseite des Ofens angebracht und Dank der symmetrischen Form der Schalter kann dieser einfach bedient werden.



VEGA

Saunaofenmodell	Leistung kW	Empfohlene Saunagröße min.-max. m ³	Höhe der Sauna min. mm	Steinkammer max. Kg	Abmessungen Breite x Tiefe x Höhe	Gewicht kg
Delta D36	3,6	2-4,5	1700	11	340 x 200 x 635	8
Delta D23XE	2,3	1,3-2,5	1700	11	340 x 200 x 635	8
Delta D36XE	3,6	2-4,5	1700	11	340 x 200 x 635	8
Delta Combi 29SE	2,9	1,5-4	1700	11	340 x 200 x 635	8
Vega Compact BC23	2,3	1,3-2,5	1700	12	365 x 295 x 505	7
Vega Compact BC35	3,5	2-4,5	1700	12	365 x 295 x 505	7
Vega BC45	4,5	3-6	1900	20	480 x 310 x 540	11
Vega BC60	6,0	5-8	1900	20	480 x 310 x 540	11
Vega BC80	8,0	7-12	1900	20	480 x 310 x 540	11



HARVIA SAUNAÖFEN FÜR FAMILIENSAUNEN UND ÖFFENTLICHE SAUNEN

Genießen Sie heitere Saunamomente mit der Familie.

Planen Sie Ihre Sauna ganzheitlich, damit sie den Bedürfnissen Ihrer Familie entspricht und wählen Sie als dessen Herzstück einen passenden Harvia-Saunaofen. Die Harvia-Saunaofenmodelle für Familien zeichnen sich durch anerkannte Harvia-Qualität aus: Sie sind elegant, nutzerfreundlich, langlebig und wirtschaftlich.



The Wall

The Wall nimmt in der Sauna nur wenig Platz ein, jedoch reicht seine Leistung bis zu 9 kW. Bei der Fertigung des Geräts hat man sich vor allem auf das Praktische konzentriert: beleuchtete Bedienschalter, leichte Montage und stabile bauliche Lösungen machen The Wall von seinen Eigenschaften her zu einem Großen. Und all das in der kompakten und eleganten The Wall -Form.

Die beleuchteten Bedienschalter sind auch im Dunklen deutlich sichtbar. Der The Wall -Saunaofen ist von seinem Aufbau und seinen Heizelementen stabil: Für die Heizelemente gibt es eine eigene Stütze, die die Heizstäbe schützt, ein Verbiegen des Stabs verhindert und so die Nutzungsdauer verlängert. Die wärme- und feuchtigkeitsempfindlichen Komponenten sind im Unterteil des Saunaofens untergebracht. Der Aufbau des Heizelements ist dafür ausgelegt, ungeachtet der Heizwirkung lange zu halten.

Das mitgelieferte Montage-/Wandgestell definiert den Mindestschutzabstand zwischen Saunaofen und Fußboden. Die Montage geht problemlos und rasch.

Die Steuerung des Ofenmodells E erfolgt über ein separates Steuergerät. Dank des separaten Steuergeräts kann The Wall E auch in die Bank integriert werden. So haben Sie mehr Flexibilität beim Design Ihrer Saunakabine.

ZUBEHÖR



Einbaurahmen
HSW1



Glas-Schutzmantel
HSW5 /
mit LED-Leuchten
HSW5L

EMPFEHLENSWERTE PRODUKTE



Xenio CX170XW WIFI
Steuergerät
(The Wall E)



Xenio Combi
CX110CXW WIFI
Steuergerät
(The Wall Combi)



THE WALL
Black Steel



THE WALL
Steel



THE WALL E
Black Steel



THE WALL E
Steel

Saunaofenmodell	Leistung kW	Empfohlene Saunagröße min.-max. m ³	Höhe der Sauna min. mm	Steinkammer max. Kg	Abmessungen Breite x Tiefe x Höhe	Gewicht kg
The Wall SW60 / The Wall E SW60E	6,0	5-8	1900	20	430 x 260 x 610	12
The Wall SW80	8,0	7-12	1900	20	430 x 260 x 700	14
The Wall SW60 / The Wall E SW60E	6,0	5-8	1900	20	430 x 260 x 610	12
The Wall SW80	8,0	7-12	1900	20	430 x 260 x 700	14
The Wall SW90 / The Wall SW90E	9,0	8-14	1900	20	430 x 260 x 700	15/11



HARVIA

The Wall Combi

Dieser Ofen wurde für Sie entwickelt, wenn Sie sowohl die Biosauna schätzen als auch Saunadüfte in Ihrer Sauna. Eine Sauna mit einem The Wall Combi Ofen mit integriertem Verdampfer ist ein Erlebnis mit einer nicht vergleichbaren Vielseitigkeit. Dieser Ofen bietet mehrere Möglichkeiten, um die Sauna zu genießen. Der The Wall Combi passt sich nicht nur Ihren Vorlieben an, sondern auch jener Ihrer Freunde und Familie.

Dampf genau wie Sie ihn mögen

Der integrierte Verdampfer des The Wall Combi Ofen erzeugt and hält gleichmäßig Feuchtigkeit in der Sauna. Der Dampf macht die Saunawärme angenehmer und sorgt für ein sanftes Dampferlebnis. Der Saunaofen ist mit einem Aufgusschälchen aus Speckstein ausgestattet, welches mit Saunadüften befüllt werden kann.



THE WALL COMBI

Milde und sanfte Sauna

Fügen Sie Wasser in den Verdampfer und stellen Sie eine niedrige Temperatur ein z.B.: 50-60°C. Genießen Sie das milde und sanfte Gefühl bei hoher Luftfeuchtigkeit und niedrigerer Temperatur. Sie können dadurch die Sauna länger genießen und entspannen. Durch die das Aufgusschälchen können Sie einen Duftstoff hinzugeben und dadurch das Ambiente heben.



Kombinierte Sauna

Bei eingeschalteten Verdampfer können Sie die Luftfeuchtigkeit so einstellen, dass es für Sie am besten passt. Wenn Sie es wärmer in der Sauna haben möchten stellen Sie die Temperatur auf 60-80 °C. Sobald Sie das Gefühl haben, dass Sie die Feuchtigkeit und die Wärme steigern möchten, geben Sie Wasser über die Steine.



Hot Sauna

Verwenden Sie den Wall Combi Ofen ohne der Dampffunktion wie einen gewöhnlichen Elektrosaunaofen. Sie können die Temperatur auf 80-100 °C einstellen und so viel Wasser auf die Steine geben wie Sie möchten. Die Luft im Saunaraum wird dadurch trockener und heißer.



Saunaofenmodell	Leistung kW	Empfohlene Saunagröße min.-max. m ³	Höhe der Sauna min. mm	Steinkammer max. Kg	Abmessungen Breite x Tiefe x Höhe	Gewicht kg
The Wall Combi SW45S / SW45SA	4,5	5-10	1900	20	380 x 355 x 710	16,0
The Wall Combi SW70S / SW70SA	7,0	8-14	1900	20	380 x 355 x 710	16,8
The Wall Combi SW90S / SW90SA	9,0	9-18	1900	20	380 x 355 x 710	16,8



KIP

Der Harvia KIP ist ein bei den Finnen beliebter, traditioneller, an der Wand zu montierender Saunaofen, bei dem sich Preis und Qualität für den Saunanutzer auf erwärmende Weise treffen. Der zuverlässige und günstige Saunaofen KIP ist variabel, da die im unteren Teil des Ofens eingebaute Steuerung vorne, rechts oder links positioniert werden kann. Mit seinem stilvollen und klarlinigen Design hat KIP in Schwarz Hochglanz seinen Platz als Favorit verdient.



KIP



TOP STEEL



TOP STEEL E

Top Steel

Der Harvia Top Steel ist ein bei den Finnen beliebter, traditioneller, an der Wand zu montierender Saunaofen, bei dem sich Preis und Qualität für den Saunanutzer auf erwärmende Weise treffen. Von seinem Design her hat der klar geschnittene Top Steel in zahlreichen Saunas des Landes der tausend Seen seinen Platz als Favorit verdient.

Saunaöfen der Reihe E werden mit separatem Steuergerät reguliert.



Moderna

Harvia Moderna gehört zum Adel der elektrischen Saunaöfen. Der Moderna heizt Ihre Sauna schnell auf und Dank digitaler Steuerung ist es ganz einfach, die Sauna nach Ihren eigenen Wärme Vorlieben zu heizen – sogar auf ein Grad genau, wann immer Sie wollen. Ein separater elektronischer Sensor hält die Saunatemperatur während des gesamten Saunagangs konstant.

Das moderne Bedienpanel Digital Xenio XE ermöglicht eine vielseitige und unkomplizierte Nutzung der Sauna. Alle Funktionen sind direkt in den angeschlossenen Moderna-Saunaöfen integriert, was eine einfache Installation in neuen und alten Saunen ermöglicht.

Mit den beleuchteten Touch-Tasten des Xenio-Bedienpanels können Sie die Funktionen Ihrer Sauna auch in der dunklen Saunaaumgebung steuern. Passen Sie Temperatur, Beleuchtung und Timer-Steuerung direkt über das Bedienpanel an. Mit der Timer-Funktion können Sie Ihre Sauna genau zur gewünschten Zeit aufheizen. Das Bedienpanel kann in der Sauna platziert werden, wo es auch als digitales Saunathermometer fungieren kann. Der elektrische Saunaofen Modell XE unterstützt den Fernstart und die Schutzvorrichtungen sind auf einfache Art direkt an den Saunaöfen anzuschließen.



MODERNA XE

Saunaofenmodell	Leistung kW	Empfohlene Saunagröße min.-max. m ³	Höhe der Sauna min. mm	Steinkammer max. Kg	Abmessungen Breite x Tiefe x Höhe	Gewicht kg
KIP60	6,0	5-8	1900	25	410 x 280 x 600	16
KIP80	8,0	7-12	1900	25	410 x 280 x 600	16
Top Steel M45 / M45E	4,5	3-6	1900	20	410 x 290 x 650	16
Top Steel M60 / M60E	6,0	5-8	1900	20	410 x 290 x 650	16
Top Steel M80 / 80E	8,0	7-12	1900	20	410 x 290 x 650	16
Top Steel M90E	9,0	8-14	1900	20	410 x 310 x 580	15
Moderna V45XE	4,5	3-6	1900	20	410 x 310 x 580	15
Moderna V60XE	6,0	5-8	1900	20	410 x 310 x 580	15
Moderna V80XE	8,0	7-12	1900	20	410 x 310 x 580	15



Topclass Combi

Der Harvia Topclass Combi ist eine ausgezeichnete Kombination aus Elektro-Saunaofen und Verdampfer, der Saunagästen für alle Sinne bietet. Sie haben die Wahl zwischen traditioneller finnischer Sauna, Duftsauna und Biosauna. Wenn Sie weiche Aufgüsse sowie eine durch Düfte erzeugte Stimmung mögen, ist dieser Saunaofen genau der Richtige für Sie. Der Saunaofen verfügt über Specksteinschälchen für Saunadüfte und ein rostfreies Stahlgitter für Duftsäckchen. Die erste Wahl für Genießer.

Die Topclass Combi -Saunaöfen werden mit separatem Steuergerät bedient.

EMPFEHLENSWERTE PRODUKTE



Xenio Combi
CX110CXW WIFI
Steuergerät



TOPCLASS COMBI

Combinator

Harvia Combinator ist eine Kombination aus Elektro-Ofen und Verdampfer, die Ihnen ein uneingeschränktes Saunavergnügen bereiten wird. Sie können zwischen einer traditionellen finnischen Sauna und Biosauna wählen. Dieser Ofen ist die optimale Wahl für Saunagäste, die eine sanfte und aromatische Atmosphäre in der Sauna zu schätzen wissen.

Der Combinator ist ein wandmontierter Elektro-Ofen. Der Wassertank hat ein Fassungsvermögen von 5 l. Der Ofen ist mit Schalen aus Speckstein für die Saunadüfte und einem Edelstahlgitter für die Aromadüfte ausgestattet.



COMBINATOR



SAUNA STEAMER

Sauna Steamer

Der Harvia Sauna Steamer ist ein vom Saunaofen unabhängig funktionierendes Zusatzgerät, das noch weichere und angenehmere Aufgüsse ermöglicht. Der gefahrlose und nutzerfreundliche Sauna Steamer Verdampfer von Harvia schafft eine einzigartige Spa-Atmosphäre. Der warmweiche Wasserdampf fördert Schönheit und Gesundheit; er öffnet die Atemwege, verschönert Hautbild und entspannt Körper und Geist. Machen Sie aus Ihrer Sauna eine Oase des Wohlbefindens, legen Sie sich den Harvia Sauna Steamer zu.

EMPFEHLENSWERTE PRODUKTE

Xenio Combi
CX110CXW WIFI
Steuergerät



Hidden Heater

Harvia Hidden Heater ist ein praktischer, Platz sparender Saunaofen. Er wird hinter der Saunabank montiert und eignet sich daher besonders gut für öffentliche Saunen.

Für den Hidden Heater sind optional eine Specksteinschale und ein flexibler Wasserschlauch erhältlich. Die Wärme bleibt angenehm und gleichmäßig, wenn das Wasser nach und nach in den Saunaofen geleitet wird. Man stellt die Schale auf die Liege und füllt Wasser hinein. Das Wasser fließt dann durch den Schlauch zum Saunaofen.

Dieser Saunaofen wurde für eine intensive Nutzung konzipiert; er ist vollständig aus rostfreiem Qualitätsstahl gefertigt.

Der Hidden Heater Saunaofen wird über ein separates Steuergerät bedient.



HIDDEN HEATER

Saunaofenmodell	Leistung kW	Verdampfer		Empfohlene Saunagröße min.-max. m ³	Höhe der Sauna min. mm	Steinkammer max. Kg	Abmessungen Breite x Tiefe x Höhe	Gewicht kg
		Leistung kW	Max. Verdampfungsleistung					
Topclass Combi KV60SE	6,0	-	-	5-8	1900	20	400 x 360 x 640	16
Topclass Combi KV80SE	8,0	-	-	7-12	1900	20	400 x 360 x 640	16
Topclass Combi KV90SE	9,0	-	-	8-14	1900	20	400 x 360 x 640	16
Combinator KM60SE	6,0	2,0	2,5	5-8	1900	25	400 x 330 x 645	16
Combinator KM80SE	8,0	2,0	2,5	7-12	1900	25	400 x 330 x 645	16
Sauna steamer SS20	2,0		ca. 2,5	-	-	-	340 x 95 x 680	6
Sauna steamer SS20A	2,0		ca. 2,5	-	-	-	340 x 95 x 680	6
Hidden heater HH6	6,0	-	-	6-10	2100	15	1175 x 290 x 830	33
Hidden heater HH9	9,0	-	-	10-14	2100	15	1175 x 290 x 830	33
Hidden heater HH12	12,0	-	-	12-17	2100	15	1175 x 290 x 830	33



Globe

Der Harvia Globe -Kugel-Saunaofen bietet Ihnen ein rundum komfortables und angenehmes Saunaerlebnis - nicht nur wegen seiner Wärme und Aufgüsse, sondern wegen seines einzigartigen Designs und seiner ausgezeichneten Nutzerfreundlichkeit.

Der effektive Nutzung eines hochwertigen Rohstoffs – robuster Edelstahl – und der Prozess der chemikalienfreien Oberflächenbehandlung sind Beispiele umweltbewussten Denkens. Diesen Denkansatz verkörpert auch der Aufbau des Saunaofens, der sich aus präzise lasergeschnittenen Stahlbögen und -ringen zusammensetzt. Die Steinmenge des Saunaofens wurde optimiert: der Saunaofen erwärmt sich ausreichend schnell ohne an der Sanftheit der Aufgüsse Abstriche zu machen.

Die Harvia Globe wird über eine separate Steuerung bedient. Die E-Modelle sind mit einem Anschlusskasten ausgestattet, der über das Steuergerät mit Strom versorgt wird. Ein im Schutzrohr verlaufendes Kabel verbindet den Saunaofen mit dem Anschlusskasten. Wird mit einem Standfuß geliefert, dessen Höhe eingestellt werden kann.



Saunaofenmodell	Leistung kW	Empfohlene Saunagröße min.-max. m ³	Höhe der Sauna min. mm	Steinkammer max. Kg	Abmessungen Breite x Tiefe x Höhe	Gewicht kg
Globe GL70E	6,9	6-10	1900	50	430 x 430 x 875	16
Globe GL110E	10,5	9-15	1900	80	500 x 500 x 955	19

ZUBEHÖR



Reling



Einbaurahmen HPC2



Einbaurahmen mit LED HPC2L

EMPFEHLENSWERTE PRODUKTE



Xenio CX170XW WIFI Steuerung

Legend

Handmade – Aufgussgeschichten



Machen Sie Ihren Saunagenuss mit dem Legend-Saunazubehör vollkommen.



Legend Aufgusskübel
SASPO100

Legend Schöpfkelle
SASPO101



Legend Kleiderhaken
SASPO103



Legend Thermometer
SASPO104



Legend Saunaleuchte
SAS21107

Harvia Legend XE

Das digitale Xenio-Bedienfeld ermöglicht eine vielseitige und unkomplizierte Saunanutzung. Alle Funktionen sind direkt in den angeschlossenen Legend Saunaofen integriert und ermöglichen so eine mühelose Installation in neuen sowie alten Saunen. Mit den beleuchteten Xenio-Bedienfelds können Sie die Funktionen Ihrer Sauna auch in dunkler Saunaumgebung steuern. Passen Sie Temperatur, Beleuchtung und Timer direkt über das Bedienfeld an. Mit der Timer-Funktion können Sie Ihre Sauna genau zur gewünschten Zeit aufheizen. Das Bedienfeld kann in der Sauna montiert werden, wo es auch als digitales Thermometer fungieren kann. Das Modell XE unterstützt die Fernstartfunktion und die Schutzvorrichtungen lassen sich leicht und direkt an den Saunaofen anschließen.

Harvia Legend XW WiFi

Das Legend XW-Modell ist ein gebrauchsfertiges Paket, das über die mobile MyHarvia-App ferngesteuert werden kann. Der Elektrosaunaofen Harvia Legend XW umfasst ein Xenio WiFi-Bedienfeld und einen Türsensor, um die Fernsteuerung des Saunaofens zu gewährleisten.

Harvia Legend E

Ausgestattet mit einer separaten Steuerung bietet das Modell „Legend E“ vielseitige Anschlussmöglichkeiten für den privaten und insbesondere für den professionellen Einsatz. Wählen Sie aus dem breiten Harvia Sortiment das passende Sauna Steuerungspaket oder schließen Sie das Modell „Legend E“ an Ihren vorhandenen Saunaofen über die Harvia Steuerung an.



Saunaofenmodell	Leistung kW	Empfohlene Saunagröße min.-max. m ³	Höhe der Sauna min. mm	Steinkammer max. Kg	Abmessungen Breite x Tiefe x Höhe	Gewicht kg
Legend XW PO70XW WiFi	6,8	6-10	1900	100	325 x 325 x 1080	18,5
Legend E PO70E	6,8	6-10	1900	100	325 x 325 x 1080	18,5
Legend XE PO110XE	11	9-18	1900	100	325 x 325 x 1080	18,5
Legend XW PO110XW WiFi	11	9-18	1900	100	325 x 325 x 1080	18,5
Legend E PO110E	11	9-18	1900	100	325 x 325 x 1080	18,5

ZUBEHÖR



Railing HPO3 /
Railing mit
LED HPO3L



Einbaurahmen
HPO2



Schutzmantel
HPO11



Zusätzliche Platte
HPC20

EMPFEHLENSWERTE PRODUKTE



Xenio CX170XW WIFI
Steuerung
(Legend E)



ZUBEHÖR



Reling
SASPO240 (Ø 850 mm)
SASPO241 (Ø 780 mm)



Reling mit LED
SASPO240L (Ø 850 mm)
SASPO241L (Ø 780 mm)



Autodose-
Aufgussautomat
SASL1



Design-Rohrsystem für
Autodose SASL2M

Legend Pro

Der Harvia Legend Pro bietet dem Saunabesucher ein Saunerlebnis ohnegleichen. Dieser große Saunaofen führt den Saunabesucher zu den Ursprüngen, als der Saunaofen seine Geburtsstunde erlebte. Der patinierte Stahlrahmen des Legend beinhaltet eine große Steinmenge, die auch in großen Saunen herrliche Aufgüsse garantiert. Aufgrund der offenen Struktur der Steinkammer können Sie Wasser auf die gesamte äußere Oberfläche des Ofens werfen. Die in der enormen Steinmenge gespeicherte Wärme ermöglicht es, auch bei niedrigen Temperaturen viel Wasser zu verwenden – und so wunderbare Sauna-Aufgüsse zu erzielen.

Aufgrund seiner runden Form kann der Harvia Legend inmitten der Sauna aufgestellt oder in den Bänken eingelassen werden. Der Ofen wird mit einer separaten Steuerung bedient.



LEGEND PRO
P011



LEGEND PRO
P0165

Saunaofenmodell	Leistung kW	Empfohlene Saunagröße min.-max. m ³	Höhe der Sauna min. mm	Steinkammer max. Kg	Abmessungen Breite x Tiefe x Höhe	Gewicht kg
Legend P011	11	9-20	1900	120	530 x 530 x 740	30
Legend P0165	16,5	16-35	2100	220	600 x 600 x 830	33

EMPFEHLENSWERTE PRODUKTE



Xenio CX170XV WIFI
Steuerung



C170VKK
Steuerung



Glow, Glow corner

Der Harvia Glow -Säulenofen ist dafür konzipiert, auch die Bedürfnisse der anspruchsvollsten Saunagänger zu erfüllen. Wählen Sie das hohe Säulenmodell Glow oder den in der Ecke zu installierenden Glow Corner als Blickfang Ihrer Sauna.

Die Glow Saunaöfen bieten neben ihrer Ästhetik auch ein wohliges Saunaerlebnis: die große Steinmenge macht sanfte, angenehme Aufgüsse möglich. Durch den Außenmantel des Saunaofens ist die Steinoberfläche gut sichtbar, und die Intensität der Aufgüsse kann man durch das Gießen des Wassers entweder direkt auf die Steinsäule oder an die Seite des Ofens regulieren.

Bei einem manuell betriebenen Saunaofen befinden sich die Schalter am unteren Teil des Ofens. Die Buchstaben „XE“ bedeuten, dass der Saunaofen mit einem speziellen Bedienfeld ausgestattet ist. Der Buchstabe „E“ hingegen weist darauf hin, dass der Saunaofen für die Verwendung mit einer separaten Steuerung ausgelegt ist.



Saunaofenmodell	Leistung kW	Empfohlene Saunagröße min.-max. m ³	Höhe der Sauna min. mm	Steinkammer max. Kg	Abmessungen Breite x Tiefe x Höhe	Gewicht kg
Glow TRT70 / TRT70E / TRT70XE	6,8	6-10	1900	80	364 x 364 x 1076	14
Glow TRT90 / TRT90E / TRT90XE	9,0	8-14	1900	90	364 x 364 x 1076	14
Glow corner TRC70 / TRC70E / TRC70XE	6,8	6-10	1900	50	330 x 330 x 1100	16,3
Glow corner TRC90 / TRC90E / TRC90XE	9,0	8-14	1900	50	330 x 330 x 1100	19,7

ZUBEHÖR



Railing
HTRT3 /
Railing mit LED
HTRT3L



Einbaurahmen
HPC2



Einbaurahmen mit
LED HPC2L



Einbaurahmen
HTRC1



Railing
HTRC3
Railing mit LED
HTRC3L

EMPFEHLENSWERTE PRODUKTE

(Zusammen mit dem E-Modell)



Xenio CX170XW WIFI
Steuerung



C170VKK
Steuerung

Innovative Sauna Steuerung



KABELLOSE
STEUERUNG



EINSTELLEN
DER LAUFZEIT



AN / AUS
-FUNKTION



Cilindro Plus Spot

Der Harvia Cilindro Plus Elektrosaunaofen ist ein stattlicher Säulenofen, der eine große Menge an Steinen fasst. Durch den Außenmantel des Saunaofens kann man die Steinoberfläche gut sehen. Die Intensität der Aufgüsse lässt sich durch das Gießen des Wassers entweder direkt auf die Steinsäule oder an die Seite des Ofens regulieren. Der hohe Saunaofen macht in der Bankversenkung etwas her und die gebürstete Edelstahloberfläche gibt den letzten Schliff.

Die Öfen der Modelle PP70SP und PP90SP sind mit neuer, im Ofen integrierter Steuerung ausgestattet, die man per kabellosem Spot-Schalter bedienen kann (im Lieferumfang enthalten).

Spot – kabelloser Schalter

Der kabellose Harvia Spot Schalter erlaubt die einfache und sichere Bedienung des Cilindro Plus Spot Saunaofens. Der Spot hat keine sichtbaren Kabel und die Installation ist einfach. Der Schalter wird in der Sauna oder in direkter Nähe zum Saunaofen spritzwassergeschützt installiert.

Durch den eleganten, beleuchteten Schalter lässt sich der Ofen mühelos durch einfaches leichtes Drücken ein- oder ausschalten. Die Licht-LEDs des Spots zeigen den Betriebszustand an. Die Dauer lässt sich steuern (2 h / 4 h / 6 h).

Das Funksignal reicht je nach Wandaufbau 5 - 10 m weit. Der Spot ist batteriebetrieben.



CILINDRO PLUS SPOT

Saunaofenmodell	Leistung kW	Empfohlene Saunagröße min.-max. m ³	Höhe der Sauna min. mm	Steinkammer max. Kg	Abmessungen Breite x Tiefe x Höhe	Gewicht kg
Cilindro Spot PP70SP	6,8	6-10	1900	90	310 x 310 x 1020	11,5
Cilindro Spot PP90SP	9,0	8-14	1900	90	310 x 310 x 1020	12,2

ZUBEHÖR



Schutzmantel HPP11



Reling HPP3, Reling mit LED HPP3L



Einbaurahmen HPC2



Einbaurahmen mit LED HPC2L



Zusätzliche Platte HPC20



Cilindro

Die Säulensaunaöfen des Modelles Harvia Cilindro sind elegante elektrische Saunaöfen für verschiedene Verwendungszwecke. Die Größe des Saunaofens und die massive Steinmenge wurden optimiert, um sanfte, aber dennoch intensive Aufgüsse in unterschiedlich großen Saunen zu gewährleisten – von der kleinen Familiensauna bis hin zur großen öffentlichen Sauna.

Das Säulenmodell des Saunaofens ermöglicht die freie Gestaltung der Sauna. Der Saunaofen lässt sich leicht zwischen den Liegen integrieren oder als direkt vor einer Glaswand aufstellen. Die Cilindro Saunaöfen verbinden Qualität mit einer attraktiven Optik. Die aus Edelstahl gefertigte, glänzende Außenfläche verleiht jeder Sauna Eleganz.

Verschiedene Steuerungen ermöglichen die Nutzung des Saunaofens je nach Bedarf. Je nach Modell ist der Harvia Cilindro entweder mit integrierter Steuerung, einer separaten Steuerung oder mit dem komplett überarbeiteten digitalen Harvia Xenio Bedienfeld erhältlich. Wählen Sie die Lösung, die Ihrem Bedarf am besten entspricht.

INTEGRIERTE STEUERUNG



CILINDRO

STEUERUNG



CILINDRO XE

Mit dem Zubehörpaket **XENIO CX001WIFI** wird Ihr XE-Saunaofen vollständig fernsteuerbar



ZUBEHÖR



Einbaurahmen
HPC1
(6,8/9,0 kW)



Einbaurahmen
Black Steel
HPC1M
(6,8/9,0 kW)



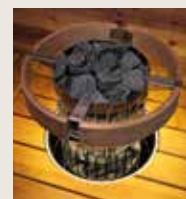
Einbaurahmen
HPC2
(6,8/9,0/10,8 kW)



Einbaurahmen
mit LED-Leuchten
HPC2L
(6,8/9,0/10,8 kW)



Reling
HPC3
(6,8/9,0 kW)



Reling mit LED
HPC3L
(6,8/9,0 kW)

Saunaofenmodell	Leistung kW	Empfohlene Saunagröße min.-max. m ³	Höhe der Sauna min. mm	Steinkammer max. Kg	Abmessungen Breite x Tiefe x Höhe	Gewicht kg
Cilindro PC 66 / PC66E	6,6	5-9	1900	75	255 x 255 x 1340	11
Cilindro PC70	6,8	6-10	1900	80	320 x 320 x 930	10
Cilindro PC70E / PC70XE / PX70XW	6,8	6-10	1900	90	320 x 320 x 930	10
Cilindro PC90	9,0	8-14	1900	80	320 x 320 x 930	10
Cilindro PC90E / PC90XE / PC90 XW	9,0	8-14	1900	90	320 x 320 x 930	10
Cilindro PC110XE	10,8	9-18	1900	120	365 x 365 x 1070	13

WIFI BEDIENFELD

SEPARATES STEUERUNG



CILINDRO XW



CILINDRO E

EMPFEHLENSWERTE PRODUKTE

(Zusammen mit dem E-Modell)



Xenio CX170XW WIFI Steuerung

Modell E-Saunaöfen erfordern
EINE SEPARATE STEUERUNG
Weitere Informationen zu den Steuerungen von Harvia finden Sie unter www.harvia.com



Relling HPC4 (10,8 kW)



Relling mit LED HPC4L (10,8 kW)



Relling HPC10 (6,6 kW)



Relling mit LED HPC10L (6,6 kW)



Schutzmantel Black Steel HPC11M



Zusätzliche Platte HPC20



ZUBEHÖR



Schutzmantel
HPC5
(11-20 kW)



Schutzgeländer
HPC6
(11 / 13,5 kW)



Einbaurahmen
HPC7
(16,5 / 20 kW)



Autodose-
Aufgussautomat
SASL1



Design-Rohrsystem
für Autodose SASL2M

Cilindro Pro

Der Cilindro Pro Elektrosaunaofen bietet beeindruckende Saunaaufgüsse in der Familiensauna, jedoch profitieren öffentliche Saunen, Hotels und Spas von Ihren unvergleichlichen Eigenschaften am meisten. Der gut-aussehende Säulenofen fasst eine große Anzahl von Steinen und die hochwertigen Heizstäbe sind auch für lang andauernden Betrieb ausgelegt. Dies garantiert herrliche Aufgüsse auch für größere Saunen. Wenn Sie von Ihrem Saunaofen die volle Leistung abrufen wollen, dann fordern Sie vom weltweit größten Saunaofen-Hersteller die Pro-Qualitäten an.

Die Cilindro Pro 100E/135E Saunaöfen werden mit einer Leistung von 10 oder 13,2 kW angeschlossen. Der Cilindro Pro 165E/200E Saunaofen wird seinerseits mit einer Leistung von 16,6 kW oder - wenn zwei Netzanschlussoptionen vorhanden sind - mit 19,8 kW angeschlossen.

Der Ofen ist mit einer separaten Steuerung ausgestattet.

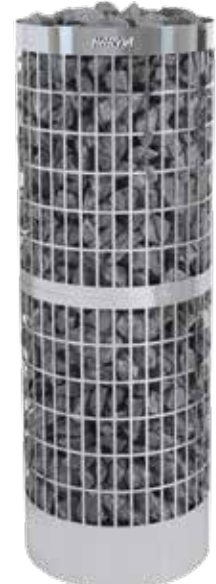
Modell E-Saunaöfen erfordern
EINE SEPARATE STEUERUNG
Weitere Informationen zu den Steuerungen von Harvia finden Sie unter www.harvia.com



CILINDRO PRO
Black Steel
PC100E / PC135E



CILINDRO PRO
Steel
PC100E / PC135E



CILINDRO PRO
Steel
PC165E / 200E

Saunaofenmodell	Leistung kW	Empfohlene Saunagröße min.-max. m ³	Höhe der Sauna min. mm	Steinkammer max. Kg	Abmessungen Breite x Tiefe x Höhe	Gewicht kg
Cilindro Pro PC100E	10	9-16	1900	140	355 x 355 x 1300	18
Cilindro Pro PC135E	13,2	10-20	1900	140	355 x 355 x 1300	18
Cilindro Pro PC165E	16,6	15-25	2100	220	450 x 450 x 1300	25
Cilindro Pro PC200E	19,8	20-30	2100	220	450 x 450 x 1300	25

EMPFEHLENSWERTE PRODUKTE



Xenio CX170XW WIFI Steuerung



C170VKK Steuerung



C400VKK Steuerung



LTY17 Zusätzliche Leistungseinheit



Virta

Harvia Virta ist die perfekte Wahl für die mittelgroße oder große Sauna, wenn Sie eine langlebige Konstruktion, Zuverlässigkeit und ein modernes Design bevorzugen.

Aufgrund seiner langlebigen Konzipierung und seiner außergewöhnlich einfachen Wartung eignen sich Virta-Saunaöfen ausgezeichnet für Genießer häufiger und langer Aufgüsse.

Sämtliche Anschlüsse erfolgen beim Virta-Saunaofen über die Wartungsluke an der Vorderseite des Ofens. Um die Anschlüsse gibt es ausreichend Platz. Die Heizstäbe sind von den Steinen isoliert, was die Lebensdauer erhöht. Der Austausch eines Heizstabes gelingt schnell und einfach, denn das gesamte Heizsystem lässt sich aus dem Saunaofen herausziehen. Auch die anderen Wartungsmaßnahmen wurden bei der Planung der Saunaöfen von Anfang an berücksichtigt.

Die Saunaöfen werden einer separaten Steuerung bedient.



Der Harvia Virta ist ein robuster Saunaofen, der den Freunden traditioneller Saunae Erfahrung weiche Aufgüsse bietet. Der Ofen ist in drei Leistungsstufen erhältlich, dessen leistungsstärkster HL110 7 cm tiefer ist als der HL70 und HL90.



VIRTA



VIRTA COMBI

Der Virta Combi ist eine Kombination aus Elektro-Saunaofen und Verdampfer, die unterschiedliche Saunagenüsse bietet. Sie haben die Wahl zwischen traditioneller Sauna und Biosauna. Der Combi-Saunaofen ist die richtige Wahl für Genießer von weichen Aufgüssen sowie Saunadüften. Das Fassungsvermögen des Wasserbehälters beträgt 5 Liter – je nach Modell wird der Behälter entweder per Hand oder automatisch über den Wasseranschluss befüllt, welcher dem Saunaofen am nächsten ist. Der Saunaofen verfügt über ein Specksteinschälchen für Saunadüfte und ein rostfreies Stahlgitter für Duftsäckchen. Der Combi Ofen ist zuverlässig und nutzerfreundlich.

Saunaofenmodell	Leistung kW	Empfohlene Saunagröße min.-max. m ³	Höhe der Sauna min. mm	Steinkammer max. Kg	Abmessungen Breite x Tiefe x Höhe	Gewicht kg
Virta HL70 / HLS70	6,8	5-10	1900	50	415 x 340 x 810	21
Virta HL90 / HLS90	9,0	8-14	1900	50	415 x 340 x 810	21
Virta HL110/HLS110	10,8	9-18	1900	70	415 x 410 x 810	24
Virta Combi HL70S / HL70SA	6,8	5-10	1900	50	415 x 410 x 810	27
Virta Combi HL90S / HL90SA	9,0	8-14	1900	50	415 x 410 x 810	27
Virta Combi HL110S / HL110SA	10,8	9-18	1900	70	415 x 485 x 810	29

ZUBEHÖR



Reling
HL1, HL2, HL3, HL4

EMPFEHLENSWERTE PRODUKTE



C170VKK
Steuerung



Xenio CX170XW WIFI
Steuerung



Xenio Combi
CX110CXW WIFI
Steuerung



LTY17
Zusätzliche
Leistungseinheit



Die Harvia Virta Pro Modelle bieten eine ausreichende Wärmeleistung für öffentliche Saunen. Dank der langlebigen Konstruktion, den in zwei Gruppen platzierten Heizstäben sowie der einfachen Wartung ist der Virta Pro Saunaofen selbst für die intensive Nutzung eine ausgezeichnete Wahl.



VIRTA PRO



VIRTA PRO COMBI

Die Harvia Virta Pro Combi Modelle sind für größere Saunen gedacht, in denen eine sanfte Saunaatmosphäre gefragt ist.

Saunaofenmodell	Leistung kW	Empfohlene Saunagröße min.-max. m ³	Höhe der Sauna min. mm	Steinkammer max. Kg	Abmessungen Breite x Tiefe x Höhe	Gewicht kg
Virta Pro HL135	13,5	11-20	2100	100	780 x 340 x 810	41
Virta Pro HL160	15,8	16-25	2100	100	780 x 340 x 810	41
Virta Pro HL220	21,6	22-32	2100	140	780 x 410 x 810	47
Virta Pro Combi HL135SA	13,5	11-20	2100	100	780 x 410 x 810	53
Virta Pro Combi HL160SA	15,8	16-25	2100	100	780 x 410 x 810	53
Virta Pro Combi HL220SA	21,6	22-32	2100	140	780 x 485 x 810	57

ZUBEHÖR



Reling
HL2, HL3, HL4, HL5

EMPFEHLENSWERTE PRODUKTE



C170VKK
Steuerung



Xenio CX170XW WIFI
Steuerung



Xenio Combi
CX110CXW WIFI
Steuerung



LTY17
Zusätzliche
Leistungseinheit



Funitus

Forte

Harvias stets einsatzbereiter, elektrischer Saunaofen Forte ist die perfekte Wahl für alle, die häufig in die Sauna gehen und die Wärme sofort genießen möchten. Vergessen Sie die Hektik des Alltags und genießen Sie die gesundheitlichen Vorteile eines Saunagangs, wann immer Sie wollen. Alles, was Sie tun müssen, ist, die Abdeckung zu öffnen, Wasser auf die heißen Steine zu gießen, sich zurücklehnen und die Wärme auf Ihrer Haut zu spüren. und das angenehme Saunaerlebnis zu genießen, das Forte Ihnen bietet. Mit dem Forte Saunaofen können Sie eine sanfte oder heißere und trockenere Sauna genießen – ganz wie Sie möchten.

Das moderne Gehäuse des Harvia Forte beinhaltet einen wärmeisolierten Steinkorb, der die Steine heiß hält. Dank seiner runden Form und der kühlen Außenfläche ist der Saunaofen für Saunagänger jeder Größe und jeden Alters immer sicher. Der Forte Saunaofen befindet sich immer im Energiesparmodus, wenn er nicht verwendet wird. Sie können die vom Steinraum gespeicherte Wärmeenergie schnell freisetzen und die Wirkung verstärken, indem Sie Wasser auf die Steine gießen. Saunieren ist einfach, da der Ofen immer einsatzbereit ist.

Der Saunaofen lässt sich exakt regeln, um stets ein angenehmes Saunaerlebnis zu gewährleisten. Über das digitale Harvia Xafir-Bedienfeld von Harvia Forte können Sie beispielsweise die Funktionen und den Energieverbrauch des Saunaofens steuern. Das Bedienfeld kann auch innerhalb der Sauna installiert werden. Das Bedienfeld informiert Sie, wenn Sie die Abdeckung des Ofens offen gelassen haben und schaltet ihn aus.

Harvia Forte ist eine ausgezeichnete Wahl für private Saunen und Personen, die gerne mehrmals pro Woche saunieren. Die effektive Wärmedämmung hält den Steinraum warm und im Energiesparmodus fungiert der Saunaofen als Heizkörper in der Sauna und es geht keine Energie verloren.



Saunaofenmodell	Leistung kW	Empfohlene Saunagröße min.-max. m ³	Höhe der Sauna min. mm	Steinkammer max. Kg	Abmessungen Breite x Tiefe x Höhe	Gewicht kg
Forte AFB4	4,0	5-8	1900	100	500 x 535 x 830	30
Forte AFB6	6,0	7-12	1900	100	500 x 535 x 830	30
Forte AFB9	9,0	10-15	1900	100	500 x 535 x 830	30

ZUBEHÖR



Einbaurahmen
HAF1



Senator

Der Harvia Senator ist ein Elektrosaunaofen Standmodell für alle, die es sich gern lange auf den Saunabänken gutgehen lassen. Aufgrund der großen Steinkammer und der sechs Heizstäbe des Saunaofens erwärmt sich die Sauna gleichmäßig und effizient. Bei gleichmäßiger Wärme und entspannenden Aufgüssen können die Saunabesucher länger in der Sauna verweilen.

Der Senator ist nahezu vollständig aus rostfreiem Stahl gefertigt. Er eignet sich beispielsweise gut für Familiensaunen. Der Senator-Saunaofen wird mit einer separaten Steuerung reguliert.



SENATOR
Black



SENATOR
Steel

ZUBEHÖR



Autodose-
Aufgussautomat
SASL1



Design-Rohrsystem für
Autodose SASL2M

EMPFEHLENSWERTE PRODUKTE



Xenio CX170XW WIFI
Steuerung



C170VKK
Steuerung

Senator Combi

Der Harvia Senator Combi Saunaofen ist ein Saunaofen und Verdampfer in einem, der sanfte, warme Sauna- und Spa-Erlebnisse bietet. Das Standmodell Senator Combi ist eine traditionelle Sauna, Dampfbad und Duftsau- na – sämtliche Saunaerlebnisse in einem Paket. Der elegante, aus Edelstahl gefertigte Saunaofen bringt Spa-Stimmung in jede Familiensauna. Genießen Sie den angenehmen Dampf sowie die gesundheitsfördernde Kraft made by Harvia.

Die Senator Combi Saunaöfen werden mit einer separaten Steuerung re- guliert.



SENATOR COMBI

Saunaofenmodell	Leistung kW	Empfohlene Saunagröße min.-max. m ³	Höhe der Sauna min. mm	Stein- kammer max. Kg	Abmessungen Breite x Tiefe x Höhe	Gewicht kg
Senator T9	9,0	8-14	1900	40	465 x 345 x 660	19
Senator T10,5	10,5	9-15	1900	40	465 x 345 x 660	19
Senator Combi T7C / T7CA	7,0	6-9	1900	35	345 x 465 x 660	20
Senator Combi T9C / T9CA	9,0	8-14	1900	35	345 x 465 x 660	20

ZUBEHÖR



Autodose- Aufgussautomat SASL1



Design-Rohrsystem für Autodose SASL2M

EMPFEHLENSWERTE PRODUKTE



Xenio Combi CX110CXW WIFI Steuerung



Club

Der Harvia Club Saunaofen wurde als Wärmewunder konzipiert, der auch größere Gruppen von Saunabesuchern von früh bis spät mit Aufgüssen versorgt. In größeren Saunen und bei ständiger Benutzung müssen Saunaöfen langlebig, einfach zu warten und nutzerfreundlich sein. Der für diesen Zweck geschaffene Standofen Club ist vollkommen – handelt es sich hier doch um die weltbekannte Harvia-Qualität. Der mit separatem Steuerteil ausgestattete Club Saunaofen passt ausgezeichnet in öffentliche Saunen wie zB von Hochhäusern, Hotels, Ferien- und Fitnesszentren und Schwimmhallen, sowie in geräumige Familiensaunen. Wählen Sie den Club, wenn Sie von Ihrem Saunaofen Superkräfte und Haltbarkeit erwarten.



CLUB



CLUB COMBI

Club Combi

Der Harvia Club Combi ist eine Kombination aus Elektro-Saunaofen und Verdampfer, die viele verschiedene Saunaformen bietet, wie traditionelle finnische Sauna oder Biosauna. Der superintensive Club Combi-Kombinationsofen ist dafür konzipiert, auch größere Gruppen von früh bis spät mit Saunaaufgüssen zu versorgen. Der aus rostfreiem Stahl gefertigte, elegante Club Combi Elektro-Standofen zeugt von der sprichwörtlichen Harvia-Qualität. Wenn Sie sich oder Ihre Kunden mit atemberaubenden Sauna- & Spa-Erlebnissen verwöhnen wollen, dann lernen Sie die Club Combi-Modelle von Harvia kennen.

Der K10,5S wird mit einer separaten Steuerung bedient, z.B. Xenio Combi CX100C. Die K13,5GS und K15GS werden auch mit einer separaten Steuerung und einer Leistungserweiterung bedient, z.B. Xentio Combi CX100C und LTY.

ZUBEHÖR

EMPFEHLENSWERTE PRODUKTE



Autodose-
Aufgussautomat
SASL1



Design-Rohrsystem für
Autodose
SASL2M



Xenio CX170XW
WIFI
Steuerung



C170VKK
Steuerung



CLUB PRO

Club Pro

Der Harvia Club Pro Saunaofen ist als regelrechter Superofen konzipiert, der von früh bis spät auch große Gruppen beispielsweise in Hotels, Ferien- und Fitnesszentren sowie Spas mit Aufgüssen versorgen kann. In größeren Saunen und bei ständiger Nutzung müssen Saunaöfen langlebig, einfach zu Warten und nutzerfreundlich sein. Die Club Pro Elektrosaunaöfen Modelle zeugen von der weltbekannten Harvia-Qualität, die sicher jedem Vergleich standhält. Was am wichtigsten ist, der Club Pro Saunaofen bietet Ihren anspruchsvollen Kunden Momente professioneller Aufgüsse und Entspannung.

Die Club Pro Saunaöfen werden mit einer separaten Steuerung bedient.

Saunaofenmodell	Leistung kW	Empfohlene Saunagröße min.-max. m ³	Höhe der Sauna min. mm	Steinkammer max. Kg	Abmessungen Breite x Tiefe x Höhe	Gewicht kg
Club K11G	11,0	9-16	1900	60	505 x 430 x 700	25
Club K13,5G	13,5	11-20	2100	60	505 x 430 x 700	25
Club K15	15,0	14-24	2100	60	505 x 430 x 700	25
Club Combi K11GS	11,0	9-16	1900	60	505 x 490 x 700	30
Club Combi K13,5GS	13,5	11-20	2100	60	505 x 490 x 700	30
Club Combi K15GS	15,0	14-24	2100	60	505 x 490 x 700	30
Club Pro L20	20,0	18-30	2100	100	500 x 900 x 730	60
Club Pro L26	26,0	30-46	2200	100	500 x 900 x 730	60
Club Pro L30	30,0	40-56	2200	100	500 x 900 x 730	60
Club Pro L33	33,0	46-66	2200	100	500 x 900 x 730	60



Xenio Combi CX110CXW WIFI Steuerung



C105S Logix Steuerung



C400VKK Steuerung



Xenio CX170XW WIFI Steuerung



LTY17 Zusätzliche Leistungseinheit



Modulo

Der Harvia Modulo ist dafür ausgelegt, starke Aufgüsse zu erzeugen und denen standzuhalten. Das Design des klar geschnittenen Modulo und die offene Steinoberfläche schaffen ein robustes Ganzes. Der Modulo ist der Trendsetter des weltweit größten Saunaofenherstellers und die erste Wahl für den Einrichter moderner Saunen.

Die Saunaöfen Harvia Modulo lassen sich besonders leicht installieren. Die Heizelemente sind von den Steinen separiert, was die Lebensdauer der Heizstäbe erhöht. Der Austausch der Heizelemente ist schnell und einfach, denn das gesamte Heizsystem kann man aus dem Saunaofen herausziehen. Auch die anderen Wartungsmaßnahmen wurden bei der Planung der Saunaöfen von Anfang an berücksichtigt.

Die Saunaöfen können mit Reling und Glas-Schutzwänden versehen werden. Eine Schutzwand aus Glas ist nicht nur elegant, sie verhindert auch das Spritzen von Aufgusswasser um den Saunaofen herum.

Der Saunaofen wird über einer separaten Steuerung bedient.



MODULO

Saunaofenmodell	Leistung kW	Empfohlene Saunagröße min.-max. m ²	Höhe der Sauna min. mm	Steinkammer max. Kg	Abmessungen Breite x Tiefe x Höhe	Gewicht kg
Modulo MD135G / MDS135G	13,6	11-20	2100	160	550 x 550 x 805	47
Modulo MD160G / MDS160G	15,8	15-25	2100	160	550 x 550 x 805	47
Modulo MD180G / MDS180G	18	20-28	2100	160	550 x 550 x 805	47

ZUBEHÖR



Reling HMD1



Schutzglaswände HMD3

EMPFEHLENSWERTE PRODUKTE



Xenio CX170XW
WIFI
Steuerung



C170VKK
Steuerung



C400VKK
Steuerung




Ihre Sauna immer in Reichweite

HARVIA STEUERUNGEN

Die Harvia-Steuerungen machen den Saunagang – und besonders seine Vorbereitung – wirklich entspannend. Das vielseitige Sortiment an Steuerungen von Harvia gibt Spielraum, das absolut Passende für den eigenen Bedarf auszuwählen: von der zuverlässigen, manuellen Basis-Steuerung für einen Ofen bis hin zur digitalen Steuerung der Neuzeit, mit dem Sie alle Funktionen bedienen – inklusive Belüftung und Beleuchtung. Und die Temperatur regeln Sie – auf ein Grad genau – passend für Sie oder auch für eine größere Gruppe von Saunagästen, pünktlich zum vereinbarten Zeitpunkt.

Die Steuerung ermöglicht ein leichtes Updaten der Sauna

Der vielseitige Einsatz und der Anschluss an das Hausbusssystem lässt eine individuelle Nutzung zu, wie Türschalter und zusätzliche Sicherheitsanlagen. In Zukunft können Sie auch bloß den Saunaofen schalten und brauchen nicht auf das Steuergerät zu wechseln. Das Steuergerät kann zumindest in der Planungsphase gut als Option berücksichtigt werden (Kabelverlegungen), was die Installation und den späteren Einsatz des Steuergeräts zulässt.

Mobile-App „MyHarvia“

Die „MyHarvia“ App ermöglicht eine sichere und einfache Fernsteuerung der Saunafunktionen. Mit vielen Saunasteuerungen von Harvia können Sie die App verwenden, um den Saunaofen, die Beleuchtung, die Lüftung und den Verdampfer (falls vorhanden) zu steuern. Die Mobile-App „MyHarvia“ kann kostenlos im Google Play Store oder Apple App Store heruntergeladen werden.



Xenio

Die Harvia Xenio Steuerung bietet eine moderne und diskret elegante Benutzerschnittstelle ins Herz der Sauna, ob dann mit traditionellem Elektrosaunaofen, Combi-Saunaofen oder Infrarotstrahler. Das schön kleine, aber gut ablesbare Touchscreen-Bedienfeld lässt sich per Oberflächenmontage in fast jeden Raum montieren – in der Sauna, im Bad, im Ankleidezimmer oder sogar im Wohnzimmer. Auf dem Bedienfeld sehen Sie beispielsweise, wann die Sauna die ideale Temperatur erreicht hat.

In Kombination mit der MyHarvia App haben Sie mit der Harvia Xenio WLAN-Steuerung die volle Kontrolle über die Funktionen Ihrer Sauna. Die "MyHarvia" App ermöglicht die sichere und einfache Remote-Steuerung der mit der Xenio WLAN-Steuerung verbundenen Geräte wie Saunaofen, Beleuchtung, Lüftung und Verdampfer. Laden Sie die "MyHarvia" App kostenlos im Google Play Store oder Apple App Store herunter.



C Serie

Die Steuerungen der Harvia C-Serie sind manuelle, zuverlässige Basis-Steuergeräte, mit denen Sie praktisch die Temperatur und die Betriebszeit der Sauna von 1 - 12 Stunden je nach Ihren Wünschen einstellen können. Mit der Steuerung lassen sich die Saunaöfen (2,3 - 17 kW), sowohl von Familiensaunen, als auch Gemeinschaftssaunen steuern. Verlässliche Harvia-Qualität. Ein separater Temperatursensor inkl. vier Meter Kabel gehört zum Lieferumfang.



Senlog

Die Harvia Senlog ist eine einfache, elegante Steuerung. Die Senlog bietet eine einfache Benutzerschnittstelle zum Herz der Sauna, zum Steuern des Saunaofens. Sie können das Bedienfeld beliebig in jedem trockenen Raum installieren. Mit der Senlog-Steuerung bedienen Sie neben dem Saunaofen auch die Beleuchtung der Saunakabine, sowie die Belüftung.



C170VKK

Die Steuerung Harvia C170VKK mit Wochen-Zeitschaltuhr erhöht die Nutzung des Saunaofens und der gesamten Sauna. Das neue Modell ist sehr einfach zu installieren, wenn es das Vorgängermodell C150VKK ersetzen soll – Ihnen stehen dann die früheren, vertrauten Funktionen sowie praktische neue Funktionen zur Verfügung. Für Gemeinschaftssaunen wie in Spas und Schwimmhallen vorgesehen. Die Steuerung enthält eine vielseitige Wochen-Zeitschaltuhr und Fernbedienungsfunktionen. Mit dem benutzerfreundlichen Touchscreen können Sie alle erforderlichen Funktionen steuern, z. B. den Elektrosaunaofen, die Raumbeleuchtung, die Belüftung, die elektronischen Sperren und die Verbindung mit der Sicherheitsvorrichtung.










C400VKK

Die Harvia C400VKK ist eine Steuerung für elektrische Saunaöfen, für den professionellen Einsatz. Dank Wochenschaltuhr, Fernstart und einer Vielzahl von Funktionen ermöglicht die Steuerung eine vielseitige Nutzung der Saunaanlage. Das Gerät ist für Saunaöfen bis max. 40 kW geeignet. Die Installation ist einfach. Die Harvia C400VKK ist eine überarbeitete Version der C260 Steuerung, einem Klassiker im Profisegment. Die Steuerung kann für die Bedienung des elektrischen Saunaofens, sowie der Beleuchtung, von elektrischen Verriegelungen und der Lüftung genutzt werden.



MERKMALE	Steuerung und Leistungseinheit separat				
	Xenio CX170	Xenio CX170XW WIFI	Xenio CX110	Xenio Combi CX110C	Xenio Combi CX110CXW WIFI
					
Maximale Regelung	17 kW 3N- 400 V	17 kW 3N- 400 V	11 kW 3N- 400 V	11 kW 3N- 400 V	11 kW 3N- 400 V
Steuerung des Elektrosaunaofens	X	X	X	X	X
Steuerung des Combi-Ofens				X	X
Infrarot-Sauna-Steuerung					
Beleuchtungssteuerung	X	X	X	X	X
Farblicht					
Einschaltzeit-Einstellbereich	1-6 h / 0-12 h	1-6 h / 0-12 h	1-6 h / 0-12 h	1-6 h / 0-12 h	1-6 h / 0-12 h
Temperatureinstellung	X	X	X	X	X
Zeitschaltuhr mit Vorauswahl	0-12 h	0-12 h	0-12 h	0-12 h	0-12 h
Einstellung der Luftfeuchtigkeit				X	X
Steuerung des Verdampfers				X	X
Ventilatorsteuerung	X	X		X	X
Speicherung der Einstellungen für den Fall eines Stromausfalls	X	X	X	X	X
Bildschirm	Digital	Digital	Digital	Digital	Digital
Fehlerdiagnose	X	X	X	X	X
Digitales Thermometer	X	X	X	X	X
Fernsteuerung/WiFi	on / off	WiFi & on / off		on / off	WiFi & on / off
Wochen-Zeitschaltuhr		X			
Türkontakt - Steuerung	X	X		X	X
Steuerung durch Sicherheitsschalter	X	X		X	X
Kindersicherung	X	X		X	X
Zusätzliche Leistungseinheit	LTY17	LTY17		LTY17C	LTY17C
Temperatursensor	X	X	X	X	X
Feuchtesensor				X	X
Duales Sensor System (ermöglicht einen zusätzlichen Bankfühler)	X	X		X	X

Steuerung und Leistungseinheit kombiniert

Xenio Infra CX36I	C150	C170VKK	C400VKK	C105S Logix	SENLOG CF9	SENLOG Combi CF9C
						
3,6 kW 1N- 230 V	17 kW 3N- 400 V	17 kW 3N- 400 V	max. 40 kW 2x (400 V 3N-)	Max. 10,5 kW (K15GS, max. 15,5 kW) 400 V 3N-	9 kW	9 kW
	X	X	X	X	X	X
				X		X
X						
X	X	X	X	X	X	X
1-12 h	1-12 h	1-6 h / 0-12 h	1-6 h / 0-12 h	0-12 h	6 h	6 h
X	X	X	X	X	X	X
	0-12 h			0-12 h		
				X		X
				X		X
		X	X	X		
X		X	X			
Digital	Digital	Digital	Digital	Digital	Analog	Analog
X	X	X	X	X	X	X
X	X	X	X	X		
		on / off	on / off			
		X	X			
		X	X			
		X	X			
		X	X			
LX3620IL		LTY17	LTY17	LTY17 / LTY17C		
X	X	X	X	X	X	X
		X	X			



SONSTIGES ZUBEHÖR

Verleihen Sie Ihrer Sauna den letzten Schliff mit dem vielseitigen Zubehör und den Lösungen von Harvia, die Ihre Sauna perfektionieren.

Einbaurahmen für Saunaöfen

Dieser formschöne Einbaurahmen aus Edelstahl bietet Schutz vor Wärmestrahlung und ermöglicht einen flacheren Einbau in die Bank. Neben dem Schutz vor Wärmestrahlung dient der Einbaurahmen als dekoratives Element, das den Saunaofen schön zur Geltung bringt.



Beleuchteter Einbaurahmen

Der Einbaurahmen aus Edelstahl schützt zusätzlich vor Wärmestrahlung. Dank des Einbaurahmens kann die Aussparung in der Bank kleiner ausfallen, wodurch ein einheitlicheres Ganzes entsteht. Die nach oben gerichteten LEDs betonen die charakteristischen Oberflächen der Steine und lassen den Ofen noch beeindruckender wirken.



Reling

Die Reling von Harvia machen Ihre Sauna sicherer. Harvia bietet für mehrere seiner Ofenmodelle Relings mit oder ohne Beleuchtung an. Der LED-Streifen an der beleuchteten Reling setzt den Ofen schön in Szene.



Beleuchteter Glas-Schutzmantel für an der Wand montierte Saunaöfen

Der Glas-Schutzmantel (HSW5L/HSW5) von Harvia wird empfohlen, um die Saunabesucher in der Nähe eines an der Wand montierten Saunaofens zu schützen. Ihre Sauna-Inneneinrichtung wird durch diesen schönen und graziösen Schutzmantel aus Optiwhite-Glas vervollständigt. Das Glas des Schutzmantels ist äußerst stabil, da es gehärtet ist. Der Schutzmantel reflektiert sanftes LED-Licht und trägt somit zu einem ästhetisch ansprechenden Aussehen Ihrer Sauna-Inneneinrichtung bei. Das Schutzglas ist auch ohne Beleuchtung erhältlich.



Einbaurahmen für Saunaöfen des Wandmodells

Der Harvia Einbaurahmen für Saunaöfen des Wandmodells HSW1 passt zum Beispiel perfekt zum in der Saunabank versenkten The Wall E und EE Saunaofen. Der aus Edelstahl gefertigte Einbaurahmen fungiert auch als Wärmestrahlungsschutz. Die Einbauöffnung wird nur wenig größer gehalten als der Saunaofen, so dass das Ganze einheitlich wirkt.



Autodose-Aufgussautomat

Vergessen Sie Aufgusskübel und Schöpfkelle, hier kommt der Aufgussautomat. Sitzen oder liegen Sie in aller Ruhe auf der Saunabank, das Wasser zischt auf Knopfdruck auf den Ofen – mit oder ohne Duft. Saunen profitieren von gleichmäßiger Luftfeuchte und vereinfachter Aufgusspraxis.

Die Anlage besteht aus einer Haupteinheit und Druckknöpfen. Zum Lieferumfang gehören ein Druckknopf für Wasser und ein Druckknopf für das Wasser-Duft-Gemisch. Die Anlage funktioniert entweder automatisch in bestimmten Zeitintervallen, oder dann, wenn die Tasten gedrückt werden. Wenn sich die Anlage im Automatik-Modus befindet und Wasser auf Knopfdruck zugeführt wird, beginnt die Berechnung des Zeitintervalls von vorn.



Design-Rohrsystem für Autodose

Das elegante und moderne Autodose Design- Aufgussrohrsystem wird oberhalb des Saunaofens montiert. Die unauffällige Spezialdüse lenkt das Aufgusswasser auf eine breite Fläche und bietet herrlichen Aufgussgenuss.

Das vereinfachte Äußere des Design-Rohrsystems eignet sich für verschiedene Inneneinrichtungen von Saunen. Das Rohrsystem kann auch integriert durch die Wandverkleidung der Sauna montiert werden, so dass das Rohrsystem verschwindet und das äußerliche Erscheinungsbild der Sauna ordentlich bleibt.

Das Design-Rohrsystem ist für unterschiedlich große Saunaöfen geeignet, sein Abstand ist je nach Größe des Saunaofens einstellbar. Das Design-Rohrsystem passt mit dem Autodose-Aufgussautomat zusammen, ist aber auch ohne ihn einsetzbar (erfordert eine separate Wassersteuerung).



Sorgen Sie für sichere Wärme

SICHERHEITSRELINGS UND ABSCHALTWIPPE

Wenn Sie sich sicher fühlen, erhöht dies den Komfort in der Sauna. Sie können sich viel einfacher entspannen, wenn Sie wissen, dass Sie sich unbesorgt in der Sauna bewegen können. Für Familien mit Kindern ist die Sicherheit von besonderer Bedeutung und in der Regel einer der wichtigsten Faktoren im Hinblick auf Saunen. Kleinkinder können die Wärme der Sauna genauso wie Erwachsene genießen, in der Regel fehlt ihnen jedoch die Geduld, längere Zeit ohne Bewegung zu bleiben. Dies kann zu gefährlichen Situationen führen, auf die Sie nicht vorbereitet sind. Sicherheit ist auch ein wichtiger Aspekt für Saunierer in fortgeschrittenem Alter.

Verhindern Sie Unfälle, indem Sie die richtigen Entscheidungen treffen

via bietet eine umfassende Auswahl unterschiedlicher Lösungen zur Verbesserung der Sicherheit. Diese beinhalten:

Das **Saunaofen-Schutzreling** ist ein den Saunaofen umgebendes Holzgeländer, das verhindern soll, dass Saunierer den Saunaofen berühren. Das Schutzgeländer bietet nicht nur Sicherheit, sondern erhöht auch den optischen Reiz der Sauna. Deshalb empfehlen wir, es in jeder Sauna zu installieren. Es kann leicht passieren, dass eine Person das Gleichgewicht verliert, wenn sie sich am Ende eines Saunagangs von der Liege aufsteht.

Der **Schutzmantel des Saunaofens** ist direkt an dessen Seite befestigt. Der Mantel entspricht der Form des Saunaofens und erzeugt ein ruhigeres Erscheinungsbild. Durch einen Schutzmantel verringert sich der Sicherheitsabstand, sodass der Saunaofen näher an der Wand oder den Liegen der Sauna installiert werden kann, ohne Brandgefahr zu verursachen. Abhängig vom Modell des Saunaofens können ein oder zwei Schutzmäntel montiert werden.





Das **Türsensormsystem** lässt sich leicht an die Steuerung anschließen, um die sichere Fernbedienung der Sauna gemäß den EU-Normen sicherzustellen. Die Türsensoren gewährleisten, dass der Saunaraum sicher ist, bevor der elektrische Saunaofen eingeschaltet wird. Es wird unauffällig in der Saunatur montiert..

Der **Abschaltwippe** wird über dem Saunaofen installiert. Der Schalter überwacht stets den Betrieb des Saunaofens, wenn er eingeschaltet ist. Wenn ein Objekt auf die Sicherheitsvorrichtung fällt, schaltet er sofort die Stromversorgung aus und verhindert das Einschalten des Saunaofens.

Eine weitere gute Methode zur Verbesserung der Sicherheit ist ein Steuergerät für den Saunaofen. Durch die Montage eines separaten Steuergeräts, eines digitalen Bedienfeldes oder eines Spot-Funkbedienschalters können Sie z. B. verhindern, dass Kinder den Saunaofen versehentlich einschalten. Die Produktpalette von Harvia enthält auch traditionelle Saunaofenmodelle mit Kindersicherung in Form fest montierter Bedientasten.



Sicherheitsausrüstung vervollständigt das Design – sorgen Sie mit Beleuchtung für Atmosphäre
Sauna-Design und Sicherheit sind keine Gegensätze. Sie können sich sogar gegenseitig ergänzen. Das schnörkellose Design der Sicherheitsausrüstung fügt sich nahtlos in die aktuellen Saunatrends ein.

Sie können die Atmosphäre und das optische Erscheinungsbild Ihrer Sauna noch weiter verbessern, indem Sie ein beleuchtetes Schutzgeländer wählen oder das integrierte Schutzgeländer der Liegen mit einer LED-Lichtleiste ausstatten.



SAUNAZUBEHÖR

Harvia Saunazubehör rundet die stilvolle Einrichtung Ihrer Sauna ab und ist Teil eines hervorragenden Saunaerlebnisses. Unsere vielseitige Produktpalette reicht von hochwertigen, sauberen Saunaofensteinen über Kaminöfen und Wärme- und Feuchtigkeitsmessgeräte bis hin zu Dampfdüften.



Legend-Saunazubehör

Das Sortiment an Legend-Saunazubehör umfasst eine Aufgusskelle, einen Aufgusskübel, ein Thermometer, einen Brennholzkorb und einen Kleiderhaken. Die Griffe der Aufgusskelle, des Aufgusskübels und des Brennholzkorbs sind aus Holz gefertigt, das durch die Wärme in der Sauna nicht übermäßig erhitzt wird. Das Thermometer und der Kleiderhaken sind aus wärmebehandelter Espe gefertigt und verfügen über Elemente aus schwarzem Stahl. Sämtliches Legend-Saunazubehör lässt die Merkmale handwerklichen Könnens erkennen.

Sauna-Zubehörset

Das Sauna-Zubehörset von Harvia umfasst einen Edelstahl-Aufgusskübel und eine Edelstahl-Aufgusskelle sowie ein leicht abzulesendes Thermo-/Hygrometer. Das Sauna-Zubehörset von Harvia gehört zur Ihrer Sauna wie Wasser auf die Saunasteinen – und vollendet das elegante Inneneinrichtungsdesign. Edelstahl ist äußerst widerstandsfähig gegen Änderungen der Luftfeuchtigkeit und Temperatur und somit ein langlebiges Material, das starker Beanspruchung standhält. Die Griffe sind aus Holz, das sich nicht erhitzt und daher angenehm in der Hand liegt. Das Sauna-Zubehörset von Harvia eignet sich auch gut als hochwertiges Geschenk.

Aufgusskübel

Die hölzernen Aufgusskübel (4 l/7 l) und Sauna-Eimer von Harvia sind Qualitätsarbeit. Der innere Plastikeinsatz verlängert die Lebensdauer des Produkts und vereinfacht die Reinigung.



Aufgusskelle

Die hölzerne Aufgusskelle kann bei Bedarf mit Produkten für die Holzflächen in der Sauna gepflegt werden. Länge der Aufgusskelle: 36 cm/48 cm. Am Ende der Aufgusskelle befindet sich eine Schlaufe zum Aufhängen der Kelle. Lassen Sie die Aufgusskelle nach jedem Saunagang trocknen.

Click-Kübel und Schöpfkelle

Das klare Design des Saunazubehör-Sets Harvia Click eignet sich auch für eine moderne Sauna. Die stilvolle schwarze Farbe wechselt sich schön mit den Details der matten und glänzenden Oberfläche ab. Das Set enthält einen Kübel und Schöpfkelle, die in Finnland aus recyceltem Kunststoff hergestellt wird. Der ergonomische Griff des Harvia Click-Produkts liegt gut in der Hand des Saunierenden. Darüber hinaus passt die Schöpfkelle zur Aufbewahrung bequem über den Griff des Eimers. Das Produkt aus Kunststoff ist leicht zu handhaben und zu tragen.



Schwarzes Kübel- und Schöpfkellen-Set

Mit dem schönen Harvia-Kübel und Schöpfkelle -Set, vervollständigen Sie das moderne Sauna-Interieur durch das klare Design. Das Volumen des Eimers beträgt 4 l.



Saunadüfte

Mit den Aufgussdüften von Harvia zaubern Sie die Atmosphäre, die Sie sich gerade wünschen. Ist Ihre Wahl frische und die Atemwege öffnende Pfefferminze oder Eukalyptus? Oder möchten Sie die Atmosphäre einer sommerlichen Strandsauna in Ihre Sauna bringen? Dann wählen Sie finnische Mittsommerbirke, traditionellen Raucharoma oder den betörend Duft eines Kiefernwaldes.

Hocker

Der Hocker ist aus Roterle gefertigt. Zur Pflege des Hockers können Sie Produkte verwenden, die für die Holzmaterialien in der Sauna vorgesehen sind.



Sauna Care Set

Durch die regelmäßige Pflege der Holzflächen können Sie die Lebensdauer der Sauna verlängern. Das Harvia Sauna Care Set dient zum Pflegen der Holzflächen in der Sauna und zum Reinigen der Sauna. Das Set enthält eine Flasche Reinigungsmittel für die Sauna, Paraffinöl, einen Schwamm, Schutzhandschuhe und Schleifpapier.



Harvia by Luhta textiles

Die waffelförmige, hochwertige Leinenbaumwolle fühlt sich angenehm auf der Haut an und gibt den Saunatextilien ein modernes, natürliches Aussehen. Saunatextilien der Harvia by Luhta-Kollektion trocknen nach dem Gebrauch schnell und bewahren ihre Nutzungseigenschaften und ihre Farbe ausgesprochen gut. Harvia by Luhta-Saunatextilien fühlen sich unabhängig von der Temperatur und Feuchtigkeit immer angenehm auf der Haut an.





Harvia-Saunaofensteine

Saunaofensteine sind ein fester Bestandteil des Saunaerlebnisses, aber viele verschenden keine Gedanken daran. Die richtige Qualität, Größe und Platzierung der Steine haben einen wesentlichen Einfluss auf die Speicherung der vom Saunaofen erzeugten Wärme und auf die Dampfbildung. Harvia-Saunaofensteine sind für alle Saunaöfen geeignet. Die Qualitätskontrolle in Zusammenarbeit mit dem geologischen Dienst garantiert, dass die Saunaofensteine ständig qualitativ hochwertig sind. Deshalb sind unsere Saunaofensteine immer sicher, sauber und einsatzbereit – weltweit.

Das Gesteinsmaterial, aus dem die Saunaofensteine hergestellt werden, wird sorgfältig abgebaut und durchgesichtet, um sicherzustellen, dass sie die für sie festgelegten Qualitätsanforderungen erfüllen. Dadurch wird sichergestellt, dass die aus Feldmaterial bestehenden Saunaofensteine auch bei extremer Hitze sicher sind und keine Emissionen freisetzen. Es ist bekannt, dass Saunaofensteine von Harvia auch bei hohen Temperaturen sicher bleiben und die Wärme für maximale Effizienz gut speichern.

Die Saunaofensteine wurden sorgfältig von Hand ausgewählt und vorgewaschen, sie sind somit von hoher Qualität und leicht auszutauschen. Im Einklang mit nachhaltiger Entwicklung werden Steine, die Qualitätsstandards nicht erfüllen, im Bauwesen und in anderen Industrien verwendet.

Die jährliche Erneuerung der Saunaofensteine:

- verlängert die Lebensdauer des Saunaofens
- spart Energie
- hält den Saunabereich sauber
- garantiert das beste Sauna- und Dampferlebnis



Saunaofensteine

Saunaofenstein Olivindiabas – der traditioneller Saunaofenstein

Olivindiabas hat eine widerstandsfähige Struktur und ein hohes spezifisches Gewicht, speichert und leitet die Wärme gut ab und liefert hervorragenden Dampf.

AC3000 Ø 5–10 cm, 20 kg/Kasten

AC3020 Ø 10–15 cm, 20 kg/Kasten

Elite Pro Heavy Duty

Elite Pro Heavy Duty -Saunaofensteine aus hochwertigstem finnischem Olivindiabas wurden bei ca. 1000 °C wärmebehandelt, was ihre lange Lebensdauer gewährleistet und sie zu einer ausgezeichneten Wahl für Saunaöfen im aktiven Einsatz in öffentlichen Saunen macht.

AC3050 Ø 5–10 cm, 20 kg/Kasten

AC3055 Ø 10–15 cm, 20 kg/Kasten

Schwarzer Vulkanit

Der dunkle Vulkanit ist ein feinkörniger dunkelgrauer Saunaofenstein, der bei Nässe fast schwarz wird und der Saunalandschaft ein einzigartiges Aussehen verleiht.

AC3040 Ø 5–10 cm, 20 kg/Kasten

AC3045 Ø 10–15 cm, 20 kg/Kasten

Abgerundete Saunaofensteine

Die abgerundeten Olivindiabas-Saunaofensteine ähneln natürlichen runden Steinen aus großen Stromschnellen und vervollständigen die Oberflächenschicht des Saunaofens auf spektakuläre Weise. Für Elektro- und Holzbeheizten Saunaöfen mit kleinem Steinraum empfehlen wir den Einsatz von runden Ofensteinen auf Saunaofensteinen mit gespaltener Oberfläche gleicher Größe, die die Wasserverdunstungsfläche im unteren Steinraum vergrößern. Dadurch kann Wasser nicht direkt durch den Steinraum fließen. Mit dieser Kombination ermöglichen Sie sanften Dampf und eine effiziente Wärmeerzeugung.

R-991 Ø 5–10 cm, 15 kg/Kasten

R-995 Ø 10–15 cm, 20 kg/Kasten

Dekorative Steine

Dekorative Steine aus rotem Granit zum Schaffen von Atmosphäre

Roter Granit ist ein beeindruckender Dekorstein, der neben sanften Dämpfen eine warme Atmosphäre in Ihren Saunabereich bringt.

AC5000 Ø 5–10 cm, 10 kg/Kasten

Weißer Dekorsteine zur Krönung des Saunaofens

Weißer Dekorsteine sorgen für sanften Dampf und verleihen Ihrer Sauna ein frisches Finish.

AC4000 Ø 5–10 cm, 10 kg/Kasten



TECHNISCHE INFO

Saunaofenmodell	Leistung kW	Empfohlene Saunagröße min.-max. m ³	Höhe der Sauna min. mm	Steinkammer max. Kg	Abmessungen Breite x Tiefe x Höhe
Delta D23	2,3	1,3-2,5	1700	11	340 x 200 x 635
Delta D36	3,6	2-4,5	1700	11	340 x 200 x 635
Delta D23XE	2,3	1,3-2,5	1700	11	340 x 200 x 635
Delta D36XE	3,6	2-4,5	1700	11	340 x 200 x 635
Delta Combi 29SE	2,9	1,5-4	1700	11	340 x 200 x 635
Vega Compact BC23	2,3	1,3-2,5	1700	12	365 x 295 x 505
Vega Compact BC35	3,5	2-4,5	1700	12	365 x 295 x 505
Vega BC45	4,5	3-6	1900	20	480 x 310 x 540
Vega BC60	6,0	5-8	1900	20	480 x 310 x 540
Vega BC80	8,0	7-12	1900	20	480 x 310 x 540
The Wall SW45 / The Wall WSW45E	4,5	3-6	1900	20	430 x 260 x 610
The Wall SW60 / The Wall E SW60E	6,0	5-8	1900	20	430 x 260 x 610
The Wall SW80	8,0	7-12	1900	20	430 x 260 x 700
The Wall SW90 / The Wall SW90E	9,0	8-14	1900	20	430 x 260 x 700
The Wall Combi SW45S / SW45SA	4,5	5-10	1900	20	380 x 355 x 710
The Wall Combi SW70S / SW70SA	7,0	8-14	1900	20	380 x 355 x 710
The Wall Combi SW90S / SW90SA	9,0	9-18	1900	20	380 x 355 x 710
KIP45	4,5	3-6	1900	25	410 x 280 x 600
KIP60	6,0	5-8	1900	25	410 x 280 x 600
KIP80	8,0	7-12	1900	25	410 x 280 x 600
Top Steel M45 / M45E	4,5	3-6	1900	20	410 x 290 x 650
Top Steel M60 / M60E	6,0	5-8	1900	20	410 x 290 x 650
Top Steel M80 / 80E	8,0	7-12	1900	20	410 x 290 x 650
Top Steel M90E	9,0	8-14	1900	20	410 x 310 x 580
Moderna V45XE	4,5	3-6	1900	20	410 x 310 x 580
Moderna V60XE	6,0	5-8	1900	20	410 x 310 x 580
Moderna V80XE	8,0	7-12	1900	20	410 x 310 x 580
Combinator KM60SE	6,0	5-8	1900	25	400 x 330 x 645
Combinator KM80SE	8,0	7-12	1900	25	400 x 330 x 645
Topclass Combi KV60SE	6,0	5-8	1900	20	400 x 360 x 640
Topclass Combi KV80SE	8,0	7-12	1900	20	400 x 360 x 640
Topclass Combi KV90SE	9,0	8-14	1900	20	400 x 360 x 640
Sauna steamer SS20	2,0				340 x 95 x 680
Sauna steamer SS20A	2,0				340 x 95 x 680

Gewicht kg	Sicherheitsabstände zu brennbaren Materialien, mm					Schutzgeländer model	Schutzmantel model	Einbaurahmen model	Sicherheits- schalter model
	Seiten	Vorderer	Rückseite	Decke	Boden				
8	10	10	0	900	150				
8	10	10	0	900	150				
8	10	10	0	900	150				
8	10	10	0	900	150				
8	10	10	0	900	150				
7	20	10	0	900	80				
7	30	10	0	900	80				
11	35	20	0	1100	200				SFE-220400
11	50	30	0	1100	200				SFE-220400
11	100	30	0	1100	200				SFE-220400
11	35	20	0	1200	80		HSW5/HSW5L	HSW1	SFE-220400
12	40	40	0	1200	80		HSW5/HSW5L	HSW1	SFE-220400
14	70	30	0	1200	80		HSW5/HSW5L	HSW1	SFE-220400
15/11	80	30	0	1200	80		HSW5/HSW5L	HSW1	SFE-220400
16,0	35	20	0	1200	80		HSW5/HSW5L	HSW1	SFE-220400
16,8	70	20	0	1200	80		HSW5/HSW5L	HSW1	SFE-220400
16,8	80	20	0	1200	80		HSW5/HSW5L	HSW1	SFE-220400
16	35	20	0	1100	150				
16	50	30	0	1100	150				SFE-220400
16	100	30	0	1100	150				SFE-220400
16	35	20	0	1100	150				
16	50	30	0	1100	150				
16	100	30	0	1100	150				
15	120	40	0	1100	150				
15	35	20	0	1100	150				SFE-220400
15	40	30	0	1100	150				SFE-220400
15	70	30	0	1100	150				SFE-220400
16	50	10	0	1100	150				
16	100	10	0	1100	150				
16	50	60	50	1100	0				
16	100	90	100	1100	0				SFE-350400
16	120	100	120	1100	0				SFE-350400
6									
6									

Saunaofenmodell	Leistung kW	Empfohlene Saunagröße min.-max. m ³	Höhe der Sauna min. mm	Steinkammer max. Kg	Abmessungen Breite x Tiefe x Höhe
Hidden heater HH6	6,0	6-10	2100	15	1175 x 290 x 830
Hidden heater HH9	9,0	10-14	2100	15	1175 x 290 x 830
Hidden heater HH12	12,0	12-17	2100	15	1175 x 290 x 830
Globe GL70E	6,9	6-10	1900	50	430 x 430 x 875
Globe GL110E	10,5	9-15	1900	80	500 x 500 x 955
Legend XE PO70XE	6,8	6-10	1900	100	1080 x 325 x 325
Legend XW PO70XW WiFi	6,8	6-10	1900	100	1080 x 325 x 325
Legend E PO70E	6,8	6-10	1900	100	1080 x 325 x 325
Legend XE PO110XE	11	9-18	1900	100	1080 x 325 x 325
Legend XW PO110XW WiFi	11	9-18	1900	100	1080 x 325 x 325
Legend E PO110E	11	9-18	1900	100	1080 x 325 x 325
Legend Pro PO11	11	9-20	1900	120	530 x 530 x 740
Legend Pro PO165	16,5	16-35	2100	220	600 x 600 x 830
Glow TRT70 / TRT70E / TRT70XE	6,8	6-10	1900	80	364 x 364 x 1076
Glow TRT90 / TRT90E / TRT90XE	9,0	8-14	1900	90	364 x 364 x 1076
Glow corner TRC70 / TRC70E / TRC70XE	6,8	6-10	1900	50	330 x 330 x 1100
Glow corner TRC90 / TRC90E / TRC90XE	9,0	8-14	1900	50	330 x 330 x 1100
Cilindro Spot PP70SP	6,8	6-10	1900	90	310 x 310 x 1020
Cilindro Spot PP90SP	9,0	8-14	1900	90	310 x 310 x 1020
Cilindro PC 66 / PC66E	6,6	5-9	1900	75	255 x 255 x 1340
Cilindro PC70 / PC70E / PC70XE / PC70 XW	6,8	6-10	1900	80	320 x 320 x 930
Cilindro PC90/ PC90E / PC90XE / PC90XW	9,0	8-14	1900	80	320 x 320 x 930
Cilindro PC110XE	10,8	9-18	1900	120	365 x 365 x 1070
Cilindro Pro PC100E/135E	10	9-16	1900	140	355 x 355 x 1300
Cilindro Pro PC100E/PC135E	13,2	10-20	1900	140	355 x 355 x 1300
Cilindro Pro PC165E/PC200E	16,6	15-25	2100	220	450 x 450 x 1300
Cilindro Pro PC165E/PC200E	19,8	20-30	2100	220	450 x 450 x 1300
Virta HL70 / HLS70	6,8	5-10	1900	50	415 x 340 x 810
Virta HL90 / HLS90	9,0	8-14	1900	50	415 x 340 x 810
Virta HL110/HLS110	10,8	9-18	1900	70	415 x 410 x 810
Virta Combi HL70S / HL70SA	6,8	5-10	1900	50	415 x 410 x 810
Virta Combi HL90S / HL90SA	9,0	8-14	1900	50	415 x 410 x 810
Virta Combi HL110S / HL110SA	10,8	9-18	1900	70	415 x 485 x 810
Virta Pro HL135	13,5	11-20	2100	100	780 x 340 x 810

Gewicht kg	Sicherheitsabstände zu brennbaren Materialien, mm					Schutzgeländer model	Schutzmantel model	Einbaurahmen model	Sicherheits- schalter model
	Seiten	Vorderer	Rückseite	Decke	Boden				
33	80	75	0	1070	0				
33	80	90	0	1070	0				
33	100	120	0	1070	0				
16	50	50	50	900	20	HGL7		HPC2/HPC2L	
19	50	50	50	900	20	HGL7		HPC2/HPC2L	
18,5	100	100	100	840	50 (1N-) 30 (3N-)	HPO3/HPO3L	HPO11	HPO2	SFE-D350
18,5	100	100	100	840	50 (1N-) 30 (3N-)	HPO3/HPO3L	HPO11	HPO2	SFE-D350
18,5	100	100	100	840	50 (1N-) 30 (3N-)	HPO3/HPO3L	HPO11	HPO2	SFE-D350
18,5	100	100	100	840	50 (1N-) 30 (3N-)	HPO3/HPO3L	HPO11	HPO2	SFE-D350
18,5	100	100	100	840	50 (1N-) 30 (3N-)	HPO3/HPO3L	HPO11	HPO2	SFE-D350
18,5	100	100	100	840	50 (1N-) 30 (3N-)	HPO3/HPO3L	HPO11	HPO2	SFE-D350
30	100	100	100	1100	0	SASPO240/ SASPO240L			SFE-D530
33	100	100	100	1250	0	SASPO241/ SASPO241L			SFE-D530
14	100	100	100	850	50	HTRT3		HPC2/HPC2L	SFE-D350
14	100	100	100	850	50	HTRT3		HPC2/HPC2L	SFE-D350
16,3	0	100	0	800	20	HTRC3/HTRC3L		HTRC1	
19,7	0	100	0	800	20				
11,5	100	100	100	880	20	HPP3/HPP3L	HPP11	HPC2/HPC2L	SFE-D350
12,2	100	100	100	880	20	HPP3/HPP3L	HPP11	HPC2/HPC2L	SFE-D350
11	100	100	30	540	50	HPC10/HPC10L			SFE-D350
10	100	100	100	950	50	HPC3/HPC3L	HPC11M	HPC2/HPC2L/ HPC1/HPC1M	SFE-D350
10	100	100	100	950	50	HPC3/HPC3L	HPC11M	HPC2/HPC2L/ HPC1/ HPC1M	SFE-D350
13	100	100	100	830	30	HPC4/HPC4L		HPC2/HPC2L/ HPC1/ HPC1M	SFE-D350
18	100	100	100	950	50	HPC6	HPC5	HPC7	SFE-D450
18	100	100	100	950	50	HPC6	HPC5	HPC7	SFE-D450
25	100	100	100	750	0			HPC7	SFE-D450
25	100	100	100	750	0			HPC7	SFE-D450
21	30	30	30	1100	0	HL1, HL2			SFE-350400
21	30	30	30	1100	0	HL1, HL2			SFE-350400
24	30	30	30	1100	0	HL1, HL3			SFE-350400
27	30	30	30	1100	0	HL1, HL3			SFE-350400
27	30	30	30	1100	0	HL1, HL3			SFE-350400
29	30	30	30	1100	0	HL1, HL4			SFE-350400
41	50	50	50	1290	0	HL2, HL5			2 x SFE-350400

Saunaofenmodell	Leistung kW	Empfohlene Saunagröße min.-max. m ²	Höhe der Sauna min. mm	Steinkammer max. Kg	Abmessungen Breite x Tiefe x Höhe
Virta Pro HL160	15,8	16-25	2100	100	780 x 340 x 810
Virta Pro HL220	21,6	22-32	2100	140	780 x 410 x 810
Virta Pro Combi HL135SA	13,5	11-20	2100	100	780 x 410 x 810
Virta Pro Combi HL160SA	15,8	16-25	2100	100	780 x 410 x 810
Virta Pro Combi HL220SA	21,6	22-32	2100	140	780 x 485 x 810
Forte AFB4	4,0	5-8	1900	100	500 x 535 x 830
Forte AFB6	6,0	7-12	1900	100	500 x 535 x 830
Forte AFB9	9,0	10-15	1900	100	500 x 535 x 830
Senator T9	9,0	8-14	1900	40	465 x 345 x 660
Senator T10,5	10,5	9-15	1900	40	465 x 345 x 660
Senator Combi T7C / T7CA	7,0	6-9	1900	35	345 x 465 x 660
Senator Combi T9C / T9CA	9,0	8-14	1900	35	345 x 465 x 660
Club K11G	11,0	9-16	1900	60	505 x 430 x 700
Club K13,5G	13,5	11-20	2100	60	505 x 430 x 700
Club K15	15,0	14-24	2100	60	505 x 430 x 700
Club Combi K11GS	11,0	9-16	1900	60	505 x 490 x 700
Club Combi K13,5GS	13,5	11-20	2100	60	505 x 490 x 700
Club Combi K15GS	15,0	14-24	2100	60	505 x 490 x 700
Club Pro L20	20,0	18-30	2100	100	500 x 900 x 730
Club Pro L26	26,0	30-46	2200	100	500 x 900 x 730
Club Pro L30	30,0	40-56	2200	100	500 x 900 x 730
Club Pro L33	33,0	46-66	2200	100	500 x 900 x 730
Modulo MD135G / MDS135G	13,6	11-20	2100	160	550 x 550 x 805
Modulo MD160G / MDS160G	15,8	15-25	2100	160	550 x 550 x 805
Modulo MD180G / MDS180G	18	20-28	2100	160	550 x 550 x 805

Gewicht kg	Sicherheitsabstände zu brennbaren Materialien, mm					Schutzgeländer model	Schutzmantel model	Einbaurahmen model	Sicherheits- schalter model
	Seiten	Vorderer	Rückseite	Decke	Boden				
41	80	80	80	1290	0	HL2, HL5			2 x SFE-350400
47	80	80	80	1290	0	HL3, HL5			SFE-500500
53	50	50	50	1290	0	HL2, HL5			2 x SFE-350400
53	80	0	80	1290	0	HL2, HL5			2 x SFE-350400
57	80	0	80	1290	0	HL4, HL5			SFE-500500
30	20	20	30	1000	0			HAF1	
30	20	20	30	1000	0			HAF1	
30	20	20	30	1000	0			HAF1	
19	50	50	150	1250	0				SFE-500500
19	50	50	180	1400	0				SFE-500500
20	60	60	80	1250	0				SFE-500500
20	80	80	120	1250	0				SFE-500500
25	50	50	70	1200	0				SFE-500500
25	50	50	100	1400	0				SFE-500500
25	50	50	100	1400	0				SFE-500500
30	50	50	70	1200	0				SFE-500500
30	50	50	100	1400	0				SFE-500500
30	50	50	100	1400	0				SFE-500500
60	100	100	160	1400	0				SFE-500500
60	100	100	160	1500	0				SFE-500500
60	100	100	200	1500	0				SFE-500500
60	100	100	200	1500	0				SFE-500500
47	100	100	100	1200	0				SFE-500500
47	100	100	100	1200	0				SFE-500500
47	120	120	120	1200	0				SFE-500500



Beim weltweit größten Saunaofenhersteller gibt es einen Ofen für jede Sauna.





Harvia

P.O. Box 12

FI-40951 Muurame, FINLAND

Tel. +358 207 464 000

harvia@harvia.fi

www.harvia.com